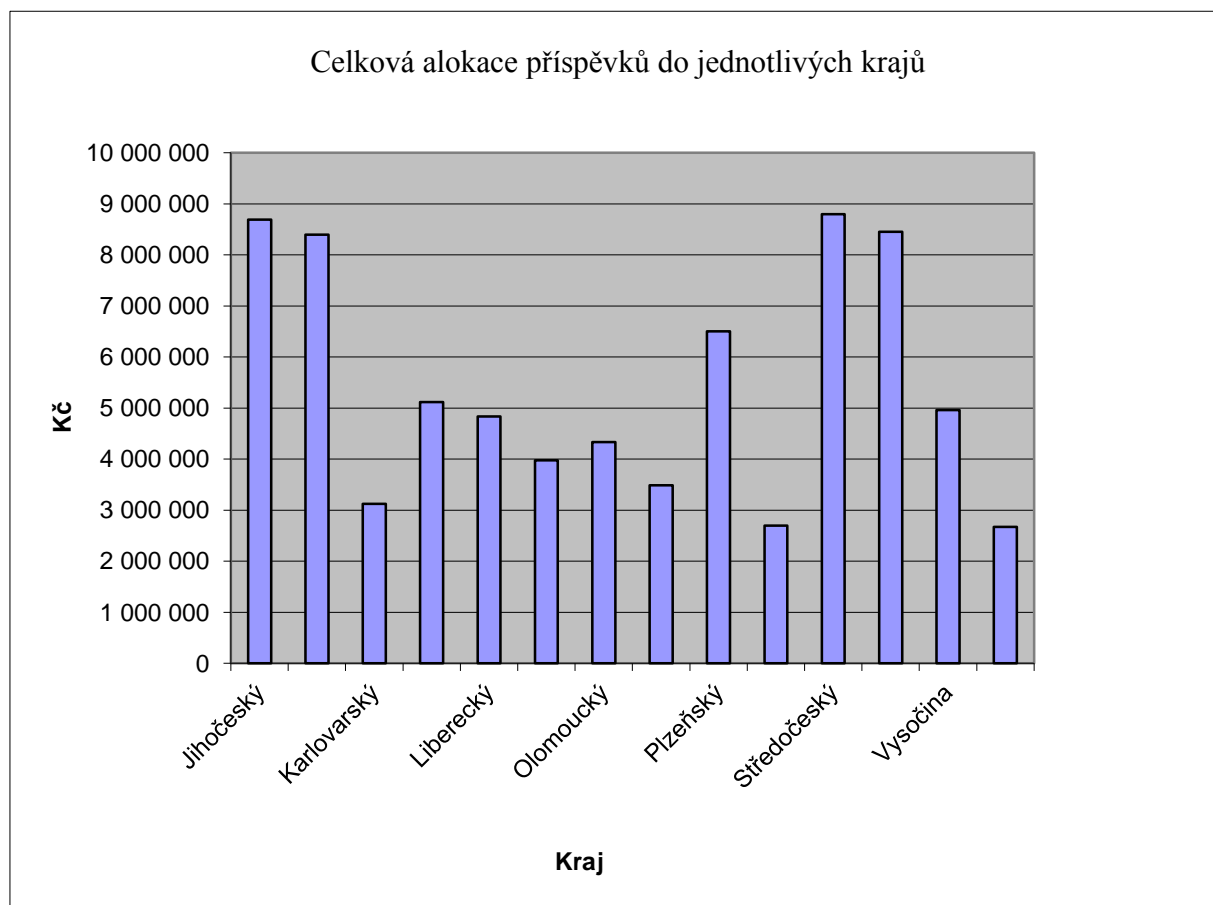


HAVARIJNÍ PROGRAM 2016

Celková alokace příspěvků do jednotlivých krajů

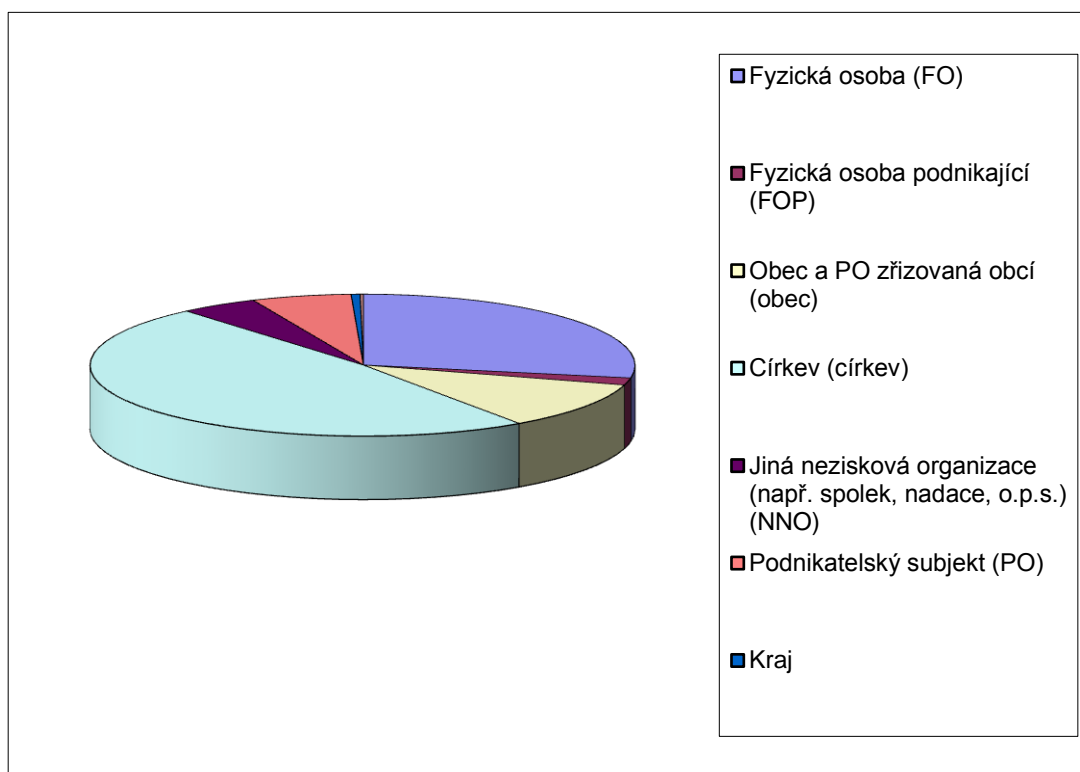
Kraj	Finanční objem v Kč
Jihočeský	8 688 907
Jihomoravský	8 398 000
Karlovarský	3 125 000
Královéhradecký	5 120 000
Liberecký	4 835 000
Moravskoslezský	3 979 000
Olomoucký	4 334 000
Pardubický	3 488 000
Plzeňský	6 506 000
Praha	2 696 000
Středočeský	8 801 000
Ústecký	8 456 000
Vysočina	4 961 000
Zlínský	2 671 546
Celkem	76 059 453



HAVARIJNÍ PROGRAM 2016

Rozdělení finančního objemu dle typu žadatele

Typ žadatele	Finanční objem v Kč
Fyzická osoba (FO)	21 227 907
Fyzická osoba podnikající (FOP)	1 236 000
Obec a PO zřizovaná obcí (obec)	8 241 546
Církev (církvev)	36 816 000
Jiná nezisková organizace (např. spolek, nadace, o.p.s.) (NNO)	3 500 000
Podnikatelský subjekt (PO)	4 488 000
Kraj	400 000
Sdružení vlastníků jednotek (SVJ)	150 000
Celkem	76 059 453



HAVARIJNÍ PROGRAM 2016

Celková alokace příspěvků podle typu památky a kraje

Kraj	Kostel	Hrad	Zámek	Technická památka	Lidová architektura	Měšťanský dům (obytný dům)	Fara	Hřbitov	Drobná památka (sochy, sousoší, morové sloupy, boží muka, smírčí kříže, kapličky apod.)	Ostatní (např. radnice, divadla, sokolovny)
Jihočeský	5	1	4	3	11	2	3	0	0	0
Jihomoravský	14	0	3	0	7	6	3	1	0	1
Karlovarský	8	1	2	2	2	0	0	0	0	0
Královéhradecký	9	0	1	0	6	1	0	0	0	0
Liberecký	11	0	2	1	5	0	1	0	0	0
Moravskoslezský	6	0	2	0	5	0	0	0	0	1
Olomoucký	9	1	1	0	5	0	1	0	1	0
Pardubický	8	0	0	0	2	0	0	0	0	2
Plzeňský	10	1	9	2	2	0	2	0	0	0
Praha	8	0	0	0	0	3	0	1	0	0
Středočeský	25	4	3	3	2	0	0	0	3	1
Ústecký	19	2	4	0	7	0	2	0	0	1
Vysočina	8	2	1	1	0	2	3	0	3	0
Zlínský	1	2	0	2	1	2	1	0	0	0
Celkem	141	14	32	14	55	16	16	2	7	6

HAVARIJNÍ PROGRAM 2016

kulturní památka: areálu cisterciáckého kláštera, rejstř. č. ÚSKP 28276/7-1045, k. ú. a obec Předklášteří, okres Brno-venkov, Jihomoravský kraj

vlastník: církev

práce: oprava mlýnského náhonu

finanční příspěvek: 350 tis. Kč - cena prací 612.887,- Kč včetně DPH

Před obnovou



v průběhu obnovy



po obnově

