

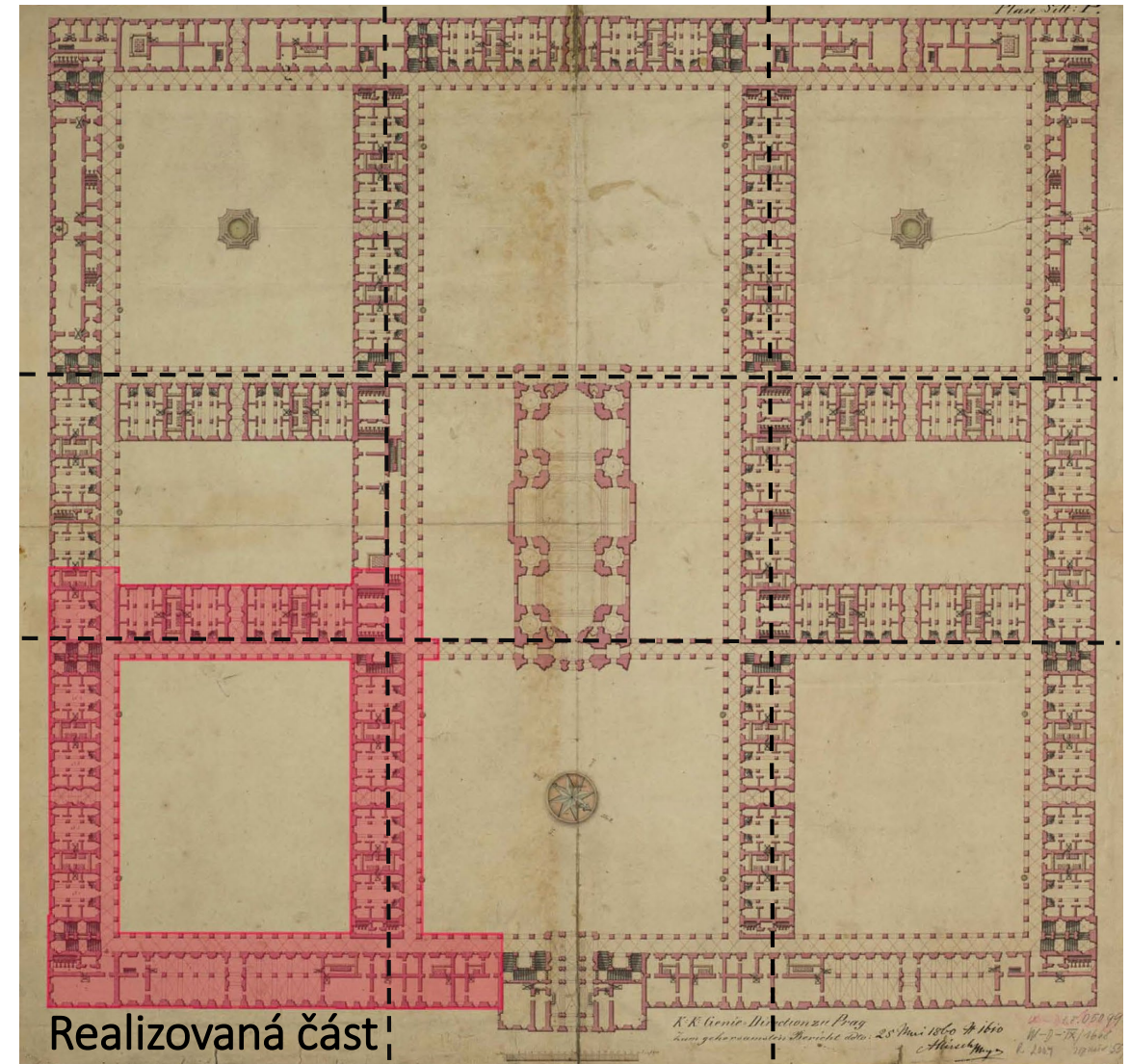
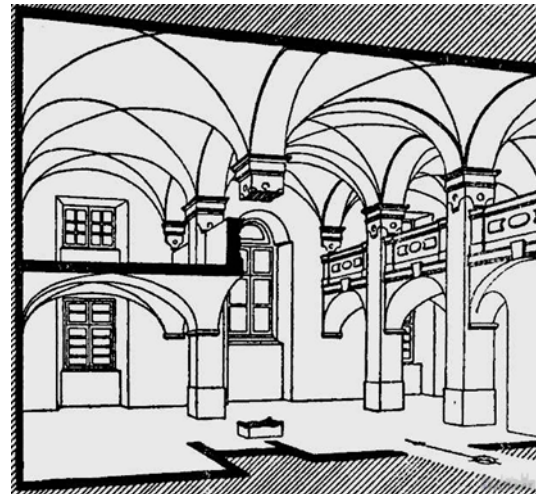
## Invalidovna Praha

- Historie
- Účel projektu
- Popis projektu
- Harmonogram realizace
- Finanční náklady



# Historie objektu

- Vystavěna v letech 1731 – 1737 podle plánů K. I. Dientzenhofera
- Financována z Nadace hraběte Petra Strozziho (založena 1658, zrušena 1952)
- Realizována pouze 1/9 plánovaného celku
- Jedinečná památka svého druhu u nás, od roku 2016 NKP



Realizovaná část

# Aktuální stav objektu



## ■ Zpřístupnění veřejnosti unikátní NKP

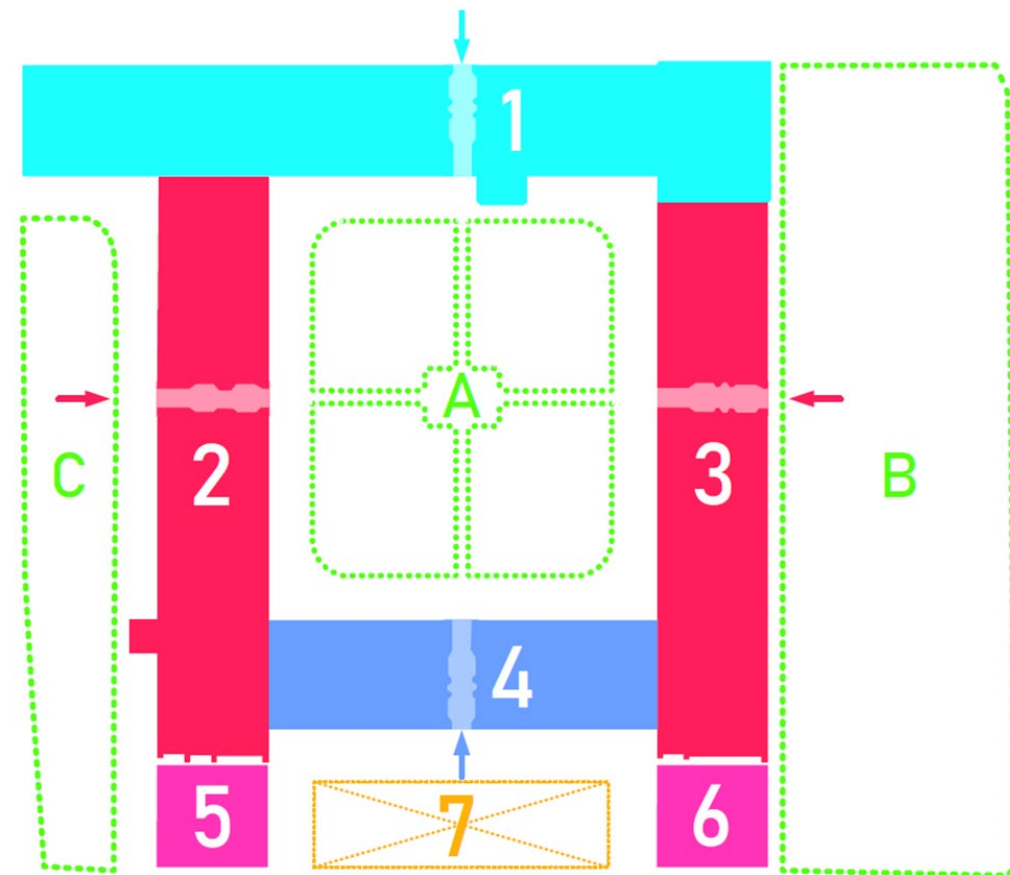
- Stálá expozice „Architektura aristokratických sídel zemí Koruny české ve správě NPÚ“ v Z křídle (2)
- Stálá expozice „Invalidovna... tak trochu jiný svět“ a návštěvnické centrum s kavárnou ve V křídle (3)
- Galerie pro dočasné výstavy a edukační centrum v J křídle (4)
- Nádvoří zpřístupněné veřejnosti, otevřené do všech čtyř stran (A)
- Okolní zahrady revitalizovány (B a C)

## ■ Sídlo Pražského filharmonického sboru

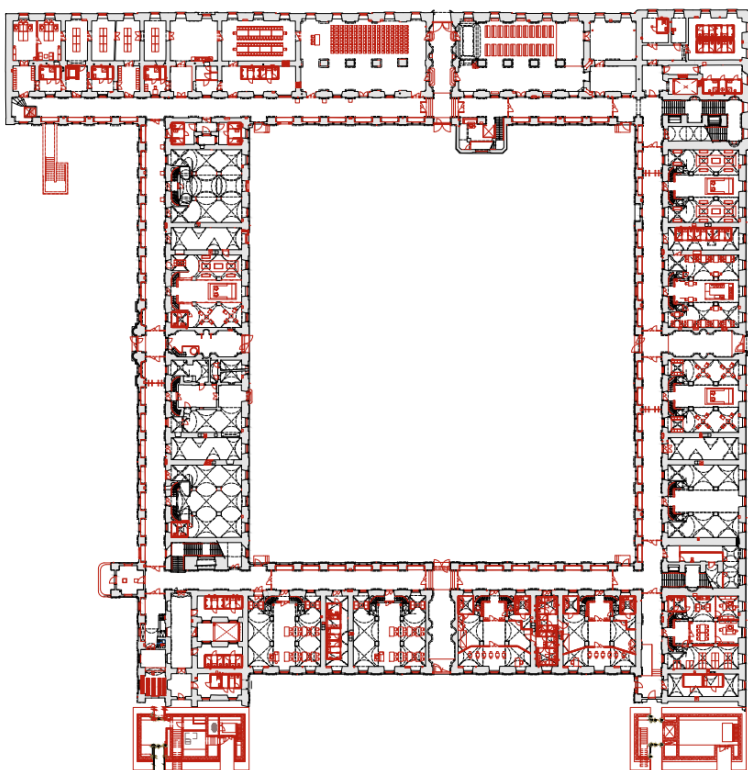
- Zkušebny a administrativní zázemí v JV části novostavby (6)
- Universální sál pro 200 lidí se špičkovou akustikou v JZ části novostavby (5)

## ■ Odborná pracoviště NPÚ v S křídle (1)

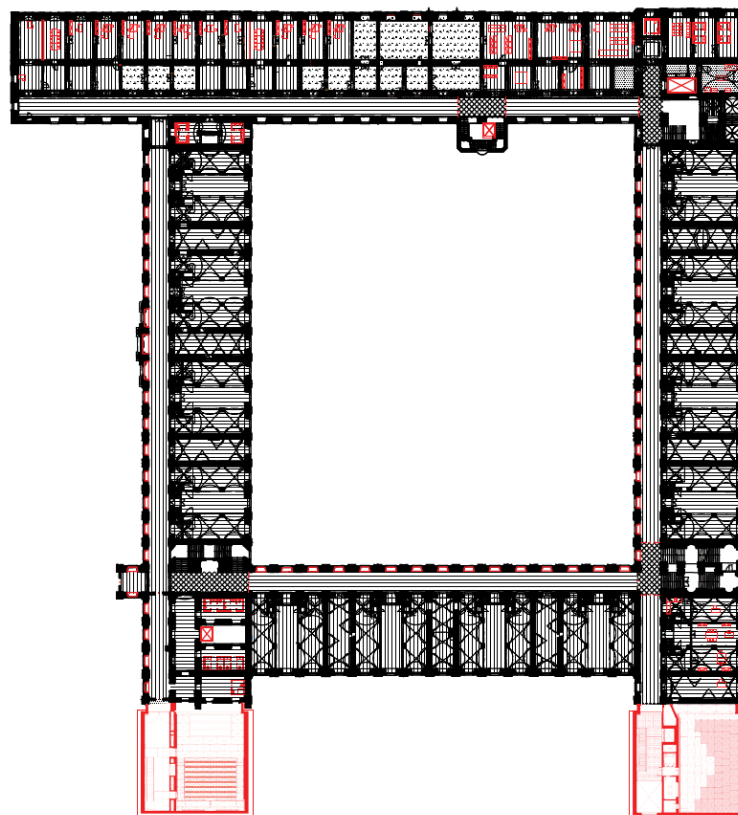
- Pracoviště evidence a dokumentace GnŘ NPÚ, technologická laboratoř.
- Pracoviště UPS v Ústí nad Labem.
- Osobní automobilová doprava v podzemních garážích se zakladačem.



## ■ Půdorys 1.NP



## ■ Půdorys 3.NP



## ■ Komplexní obnova historického areálu a novostavba u jižního křídla objektu

- Historický objekt obnoven restaurátorským způsobem.
- Ke štítovým stěnám východního a západního křídla přistavěny moderní novostavby
- Celý areál vybaven špičkovými technologiemi, vytápěn tepelnými čerpadly v kombinaci s dálkovým teplovodem.
- Srážkové vody využívány pro zavlažování zahrad.

## ■ Vizualizace hlavní zkušebny PFS a obytné jednotky historické budovy



- 2018 Převedení objektu do správy NPÚ
- 2019-2021 Předprojektová příprava
  - Zaměření areálu\_2018/2019
  - Strategie rozvoje Invalidovny\_2019
  - Studie proveditelnosti\_2018/2019\_podklad pro financování
  - Stavebně historický průzkum a pasportizace prvků\_NPU\_2018/2020
  - Záchranný archeologický výzkum\_NPU\_2020
  - Stavebně technický průzkum\_2019/2020
  - Specializované průzkumy (hydrogeologický, statický, mykologický, dendrologický)\_2019/2020
- 2020 Studie využití (arch. Petr Hájek)
- 2022-2023 Veřejná zakázka na projektanta pro ÚR, SP a DPS
- 2023-2025 **Projektování dokumentace pro ÚR, SP a DPS**
- 2025 Veřejné zakázky na správce stavby a zhotovitele
- 2026-2028 Provedení díla
- 2029 Vybudování stálých expozic

- Financováno z programu Národní Kulturní Dědictví (NKD) I a II
- Členění nákladů

činnost	Náklady v mil. Kč	poznámka
Předprojektová a projektová příprava	55	Včetně autorského dozoru, průzkumu atd. NKD I
Správce stavby	45	Probíhá VZ NKD I
Realizace stavby	2 050	Před vyvěšením VZ, probíhá upřesňování projektu a jeho odborné posouzení, NKD II
<b>Celkem</b>	<b>2 150</b>	Včetně DPH bez nákladů na stálé expozice





Děkuji za pozornost.

[goryczkova.nadezda@npu.cz](mailto:goryczkova.nadezda@npu.cz)