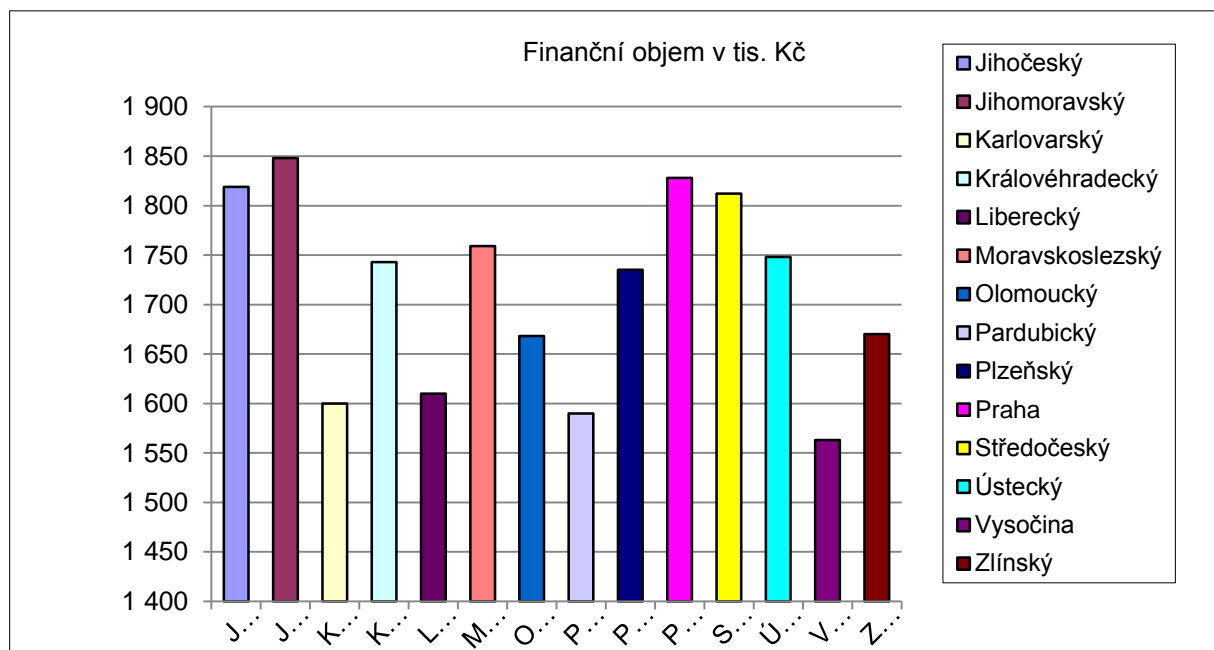


PROGRAM RESTAUROVÁNÍ MOVITÝCH KULTURNÍCH PAMÁTEK 2016

Celková alokace příspěvků do jednotlivých krajů

Kraj	Finanční objem v tis. Kč
Jihočeský	1 819
Jihomoravský	1 848
Karlovarský	1 600
Královéhradecký	1 743
Liberecký	1 610
Moravskoslezský	1 759
Olomoucký	1 668
Pardubický	1 590
Plzeňský	1 735
Praha	1 828
Středočeský	1 812
Ústecký	1 748
Vysočina	1 563
Zlínský	1 670
Celkem	23 993



PROGRAM RESTAUROVÁNÍ MOVITÝCH KULTURNÍCH PAMÁTEK 2016

Rozdělení dle dle typu vlastníků podle jednotlivých krajů - výše příspěvků v tis. Kč

	FO	FP	Obec	Církev	NNO	PO	SV	Kraj	
Jihočeský	70	0	0	1544	0	205	0	0	1819
Jihomoravský	0	0	0	1848	0	0	0	0	1848
Karlovarský	0	0	0	1600	0	0	0	0	1600
Královéhradecký	0	120	0	1623	0	0	0	0	1743
Liberecký	0	0	0	1610	0	0	0	0	1610
Moravskoslezský	0	0	0	1609	0	0	0	150	1759
Olomoucký	0	0	0	1668	0	0	0	0	1668
Pardubický	0	0	280	1310	0	0	0	0	1590
Plzeňský	0	0	0	1260	395	80	0	0	1735
Praha	0	0	0	1828	0	0	0	0	1828
Středočeský	100	57	0	1655	0	0	0	0	1812
Ústecký	0	0	0	1748	0	0	0	0	1748
Vysočina	0	0	78	1415	0	70	0	0	1563
Zlínský	0	0	0	1670	0	0	0	0	1670
Počet	170	177	358	22388	395	355	0	150	23 993

Vysvětlivky:

FO, FP	Fyzická osoba, fyzická osoba - podnikající
Obec	Obec a PO zřizovaná obcí
Církev	Církev
NNO	Jiná nezisková organizace (např. občanské sdružení, nadace, o.p.s.)
PO	Podnikatelský subjekt
SV	Sdružení vlastníků
Kraj	Krajský úřad

PROGRAM RESTAUROVÁNÍ MOVITÝCH KULTURNÍCH PAMÁTEK 2016

Celková alokace příspěvků podle typu památky a kraje

Kraj	Kazatelna	Křtitelnic e	Lavice	Nábytek	Obraz	Oltář	Socha	Tapisérie a textilie	Varhany	Zpovědnice	Ostatní (<i>koberce, mříže, tapety apod.</i>)	
Jihočeský	0	1	2	0	1	5	0	0	1	0	1	11
Jihomoravský	0	0	2	1	2	2	1	0	0	0	0	8
Karlovarský	1	0	0	0	0	4	1	0	0	0	0	6
Královéhradecký	0	0	0	0	2	7	1	0	1	0	0	11
Liberecký	0	0	0	0	0	8	0	0	0	0	0	8
Moravskoslezský	2	0	0	0	4	5	1	0	0	0	1	13
Olomoucký	0	1	0	0	4	0	1	0	1	0	1	8
Pardubický	1	0	1	1	1	3	1	0	0	0	1	9
Plzeňský	1	0	1	0	3	4	0	0	0	1	0	10
Praha	0	0	0	0	1	6	1	0	2	0	0	10
Středočeský	1	0	0	0	2	8	1	0	0	1	1	14
Ústecký	0	0	0	0	0	4	3	0	2	0	0	9
Vysočina	1	0	0	0	0	4	1	0	0	0	3	9
Zlínský	0	0	0	0	1	4	0	0	1	0	1	7
Celkem	7	2	6	2	21	64	12	0	8	2	9	133

PROGRAM RESTAUROVÁNÍ MOVITÝCH KULTURNÍCH PAMÁTEK 2016

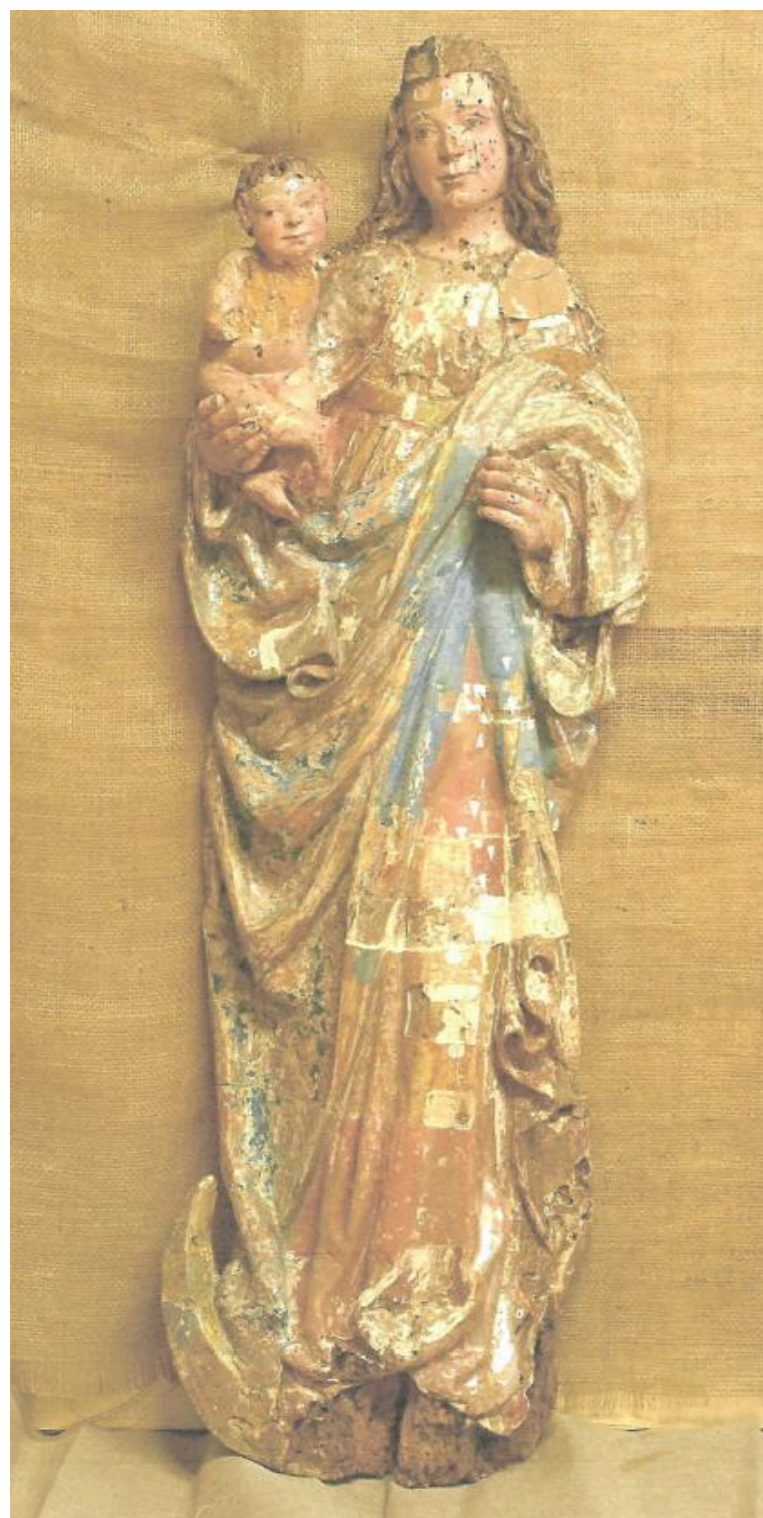
kulturní památka: socha "Madona", rejstř. č. ÚSKP 89476/36-4391, z mobiliáře kostela Nanebevzetí Panny Marie, obec Velešice, okres Jičín, kraj Královéhradecký - nová akce

vlastník: církev – Římskokatolická farnost Vysoké Veselí

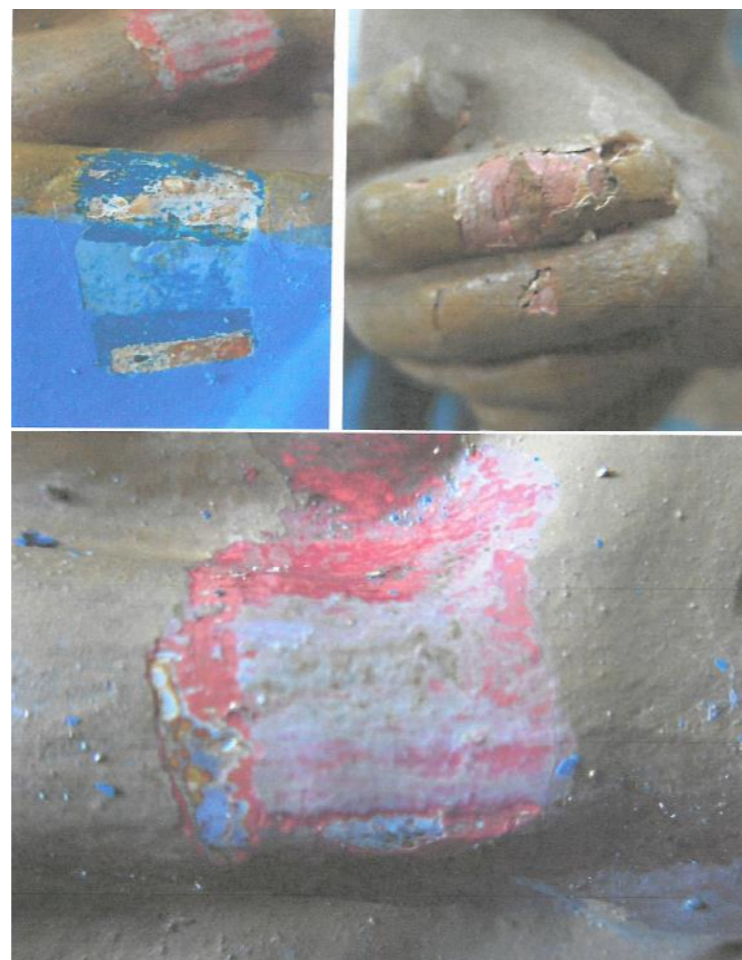
Pozdně gotická madona asi z roku 1480 je velmi cenným dokladem východočeského sochařství. Socha je umístěna na vrcholu oltáře, její výška je cca 120 cm. Je to ženská postava oděná ve splývavý mělce řasený a zalamovaný šat s přes ramena přehozeným pláštěm a korunkou na hlavě. Záhyby pod levou rukou jsou trychtýřovité, pod pravou lomené dolů se zužující a spodní šat je zřasen vertikálními záhyby. Madona stojí na půlměsíci a vlasy jí v drobných prstencích spadají na záda, na pravé ruce drží dítě. Socha byla v havarijním stavu, dřevní hmota byla silně napadena dřevokazným hmyzem a došlo k jejímu pozvolnému rozpadu. V roce 2016 proběhla I. etapa restaurování ze vzniklé úspory Programu. II. etapa a zároveň ukončení prací je plánováno v dalším ročníku Programu v roce 2017.

finanční příspěvek: 118 tis. Kč

Dokončená I. etapa restaurování



Povrchové vrstvy polychromie



Madona v průběhu restaurování

