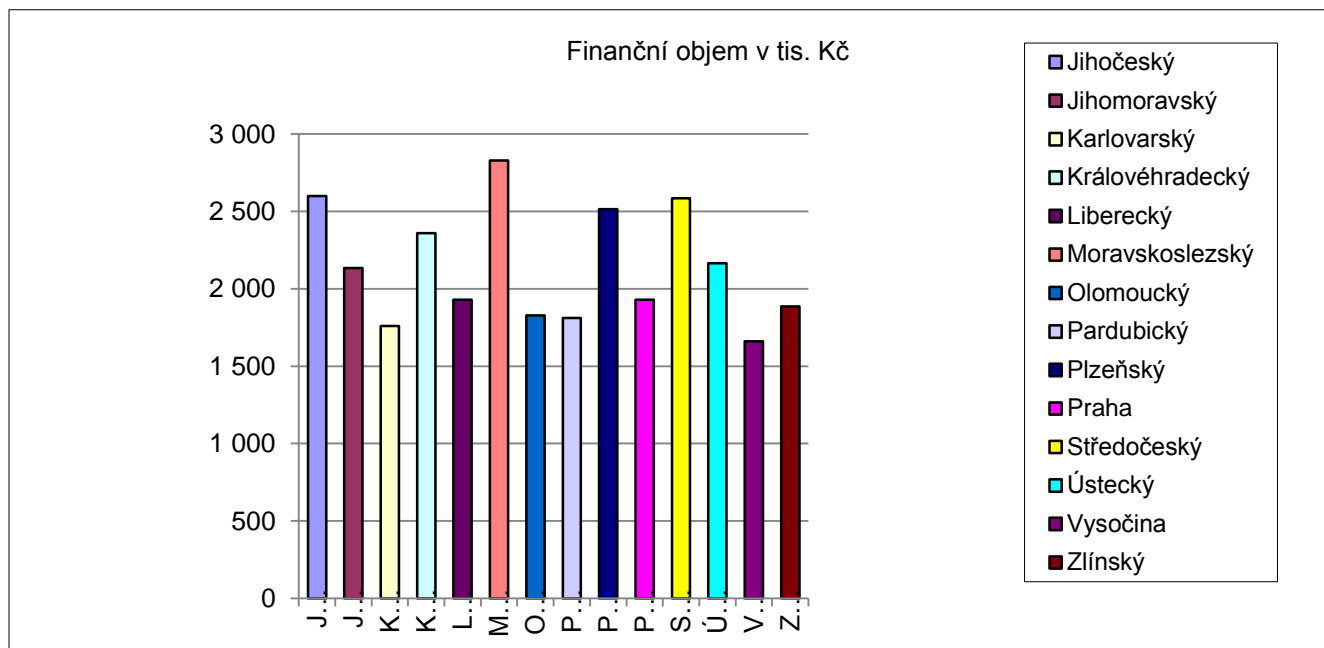


Program restaurování movitých kulturních památek 2017

Celková alokace příspěvků do jednotlivých krajů

Kraj	Finanční objem v tis. Kč
Jihočeský	2 599
Jihomoravský	2 135
Karlovarský	1 760
Královéhradecký	2 360
Liberecký	1 930
Moravskoslezský	2 829
Olomoucký	1 828
Pardubický	1 812
Plzeňský	2 515
Praha	1 930
Středočeský	2 586
Ústecký	2 166
Vysočina	1 660
Zlínský	1 885
Celkem	29 995



Program restaurování movitých kulturních památek 2017

Rozdělení dle dle typu vlastníků podle jednotlivých krajů - výše příspěvků v tis. Kč

	FO	FP	Obec	Církev	NNO	PO	SV	Kraj	
Jihočeský	370	0	100	1784	0	345	0	0	2599
Jihomoravský	0	0	0	2135	0	0	0	0	2135
Karlovarský	0	0	200	1560	0	0	0	0	1760
Královéhradecký	0	190	0	2170	0	0	0	0	2360
Liberecký	0	0	0	1930	0	0	0	0	1930
Moravskoslezský	0	0	0	2154	445	0	0	230	2829
Olomoucký	0	0	0	1828	0	0	0	0	1828
Pardubický	0	0	338	1474	0	0	0	0	1812
Plzeňský	0	0	400	1630	485	0	0	0	2515
Praha	0	0	0	1930	0	0	0	0	1930
Středočeský	0	46	0	2540	0	0	0	0	2586
Ústecký	0	0	0	2166	0	0	0	0	2166
Vysočina	0	0	77	1583	0	0	0	0	1660
Zlínský	0	0	0	1885	0	0	0	0	1885
Počet	370	236	1115	26769	930	345	0	230	29 995

Vysvětlivky:

FO, FP	Fyzická osoba, fyzická osoba - podnikající
Obec	Obec a PO zřizovaná obcí
Církev	Církev
NNO	Jiná nezisková organizace (např. občanské sdružení, nadace, o.p.s.)
PO	Podnikatelský subjekt
SV	Sdružení vlastníků
Kraj	Kraj a PO zřizovaná krajem

Program restaurování movitých kulturních památek 2017

Celková alokace příspěvků podle typu památky a kraje

Kraj	Kazatelna	Křtitelnic e	Lavice	Nábytek	Obraz	Oltář	Socha	Tapisérie a textilie	Varhany	Zpovědnice	Ostatní (<i>koberce, mříže, tapety apod.</i>)	
Jihočeský	1	0	0	1	1	5	0	0	2	0	2	12
Jihomoravský	0	0	1	0	5	3	1	0	1	0	0	11
Karlovarský	0	0	0	0	1	4	0	0	1	0	0	6
Královéhradecký	0	0	0	0	2	6	2	0	1	0	0	11
Liberecký	0	0	0	0	1	6	1	0	0	0	0	8
Moravskoslezský	3	0	0	1	2	6	1	0	1	0	0	14
Olomoucký	0	1	0	0	3	0	0	0	1	1	1	7
Pardubický	1	1	0	1	1	6	0	0	0	0	1	11
Plzeňský	0	0	0	0	3	5	0	0	1	1	0	10
Praha	1	0	0	1	2	2	1	1	2	0	0	10
Středočeský	1	1	0	0	0	8	1	0	1	1	1	14
Ústecký	1	0	0	0	2	3	1	0	2	0	0	9
Vysočina	1	0	0	1	3	2	2	0	0	0	0	9
Zlínský	0	0	0	0	2	4	1	0	1	0	0	8
Celkem	9	3	1	5	28	60	11	1	14	3	5	140

Program restaurování movitých kulturních památek 2017

kulturní památka: soubor textilií a jiných předmětů z hrobky Tychona de Brahe, rejstř. č. ÚSKP 105327, z mobiliáře chrámu Matky Boží před Týnem (nyní depozitář Arcibiskupství pražského), obec Praha 1-Staré Město, okres hl. m. Praha, kraj hl. m. Praha - 2. etapa

vlastník: církev – Římskokatolická farnost u kostela Matky Boží před Týnem Praha-Staré město

Soubor textilií je autentickou památkou spojenou s osobností významného astronoma a alchymisty působícího na dvoře Rudolfa II. Tycha Brahe, zároveň je také dokladem odívání na císařském dvoře. V roce 2010 byl hrob Tycha Brahe znovu otevřen a byly vyzvednuty další fragmenty textilií. V roce 2015 Program podpořil restaurování hedvábné podušky, na které pravděpodobně tělo spočívalo. V roce 2017 byla restaurována další část dochovaných textilií - pohřební rubáš, punčocha, fragmenty boty a fragmenty z atlasové tkaniny. Největší částí, která se dochovala, je právě pohřební rubáš, který je z hedvábného damašku s vyšíváním rostlinným vzorem rozvilin s granátovými jablky. Veškeré restaurování prováděla restaurátorka textilu Jana Knejřlová.

finanční příspěvek: 250 tis. Kč

Pohřební rubáš před restaurováním



Vzor pohřebního rubáše z rubu



Fragment předního dílu pohřebního rubáše



Fragment předního dílu pohřebního rubáše se zakresleným vzorem

