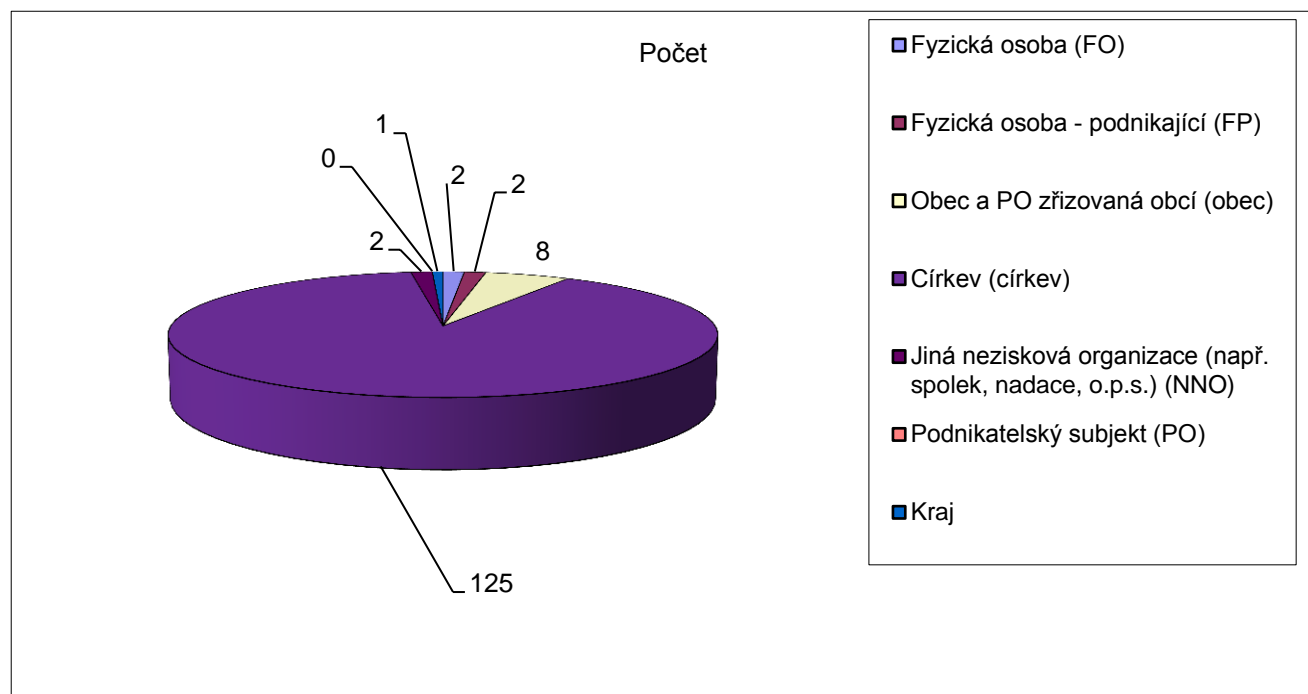


Program restaurování movitých kulturních památek 2020

Příjemci příspěvku dle typu žadatele

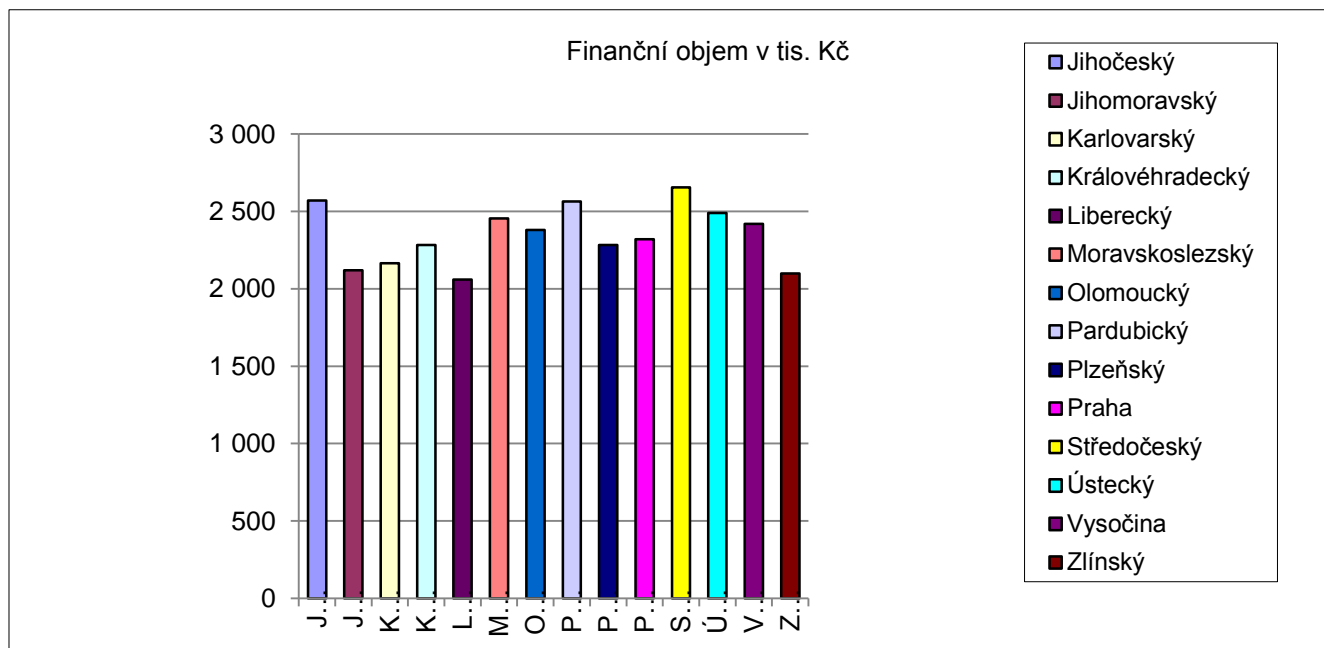
Typ žadatele	Počet
Fyzická osoba (FO)	2
Fyzická osoba - podnikající (FP)	2
Obec a PO zřizovaná obcí (obec)	8
Církev (církvev)	125
Jiná nezisková organizace (např. spolek, nadace, o.p.s.) (NNO)	2
Podnikatelský subjekt (PO)	0
Kraj	1
Celkem	140



Program restaurování movitých kulturních památek 2020

Celková alokace příspěvků do jednotlivých krajů

Kraj	Finanční objem v tis. Kč
Jihočeský	2 570
Jihomoravský	2 120
Karlovarský	2 166
Královéhradecký	2 284
Liberecký	2 060
Moravskoslezský	2 455
Olomoucký	2 380
Pardubický	2 565
Plzeňský	2 283
Praha	2 320
Středočeský	2 655
Ústecký	2 490
Vysočina	2 420
Zlínský	2 100
Celkem	32 868



Program restaurování movitých kulturních památek 2020

Rozdělení dle dle typu vlastníků podle jednotlivých krajů

Kraj	FO	FP	Obec	Církev	NNO	PO	Kraj	Celkem
Jihočeský	1	0	0	10	0	0	0	11
Jihomoravský	0	0	0	9	0	0	0	9
Karlovarský	0	0	1	6	0	0	0	7
Královéhradecký	0	1	2	8	0	0	0	11
Liberecký	0	0	0	8	0	0	0	8
Moravskoslezský	0	0	0	8	1	0	1	10
Olomoucký	0	0	0	11	0	0	0	11
Pardubický	0	0	1	11	0	0	0	12
Plzeňský	0	0	3	7	1	0	0	11
Praha	0	0	0	10	0	0	0	10
Středočeský	1	1	1	11	0	0	0	14
Ústecký	0	0	0	9	0	0	0	9
Vysočina	0	0	0	9	0	0	0	9
Zlínský	0	0	0	8	0	0	0	8
Celkem	2	2	8	125	2	0	1	140

Vysvětlivky:

FO, FP	Fyzická osoba, fyzická osoba - podnikající
Obec	Obec a PO zřizovaná obcí
Církev	Církev
NNO	Jiná nezisková organizace (např. spolky, nadace, o.p.s.)
PO	Podnikatelský subjekt
Kraj	Kraj a PO zřizovaná krajem

Program restaurování movitých kulturních památek 2020

Rozdělení dle dle typu vlastníků podle jednotlivých krajů - výše příspěvků v tis. Kč

Kraj	FO	FP	Obec	Církev	NNO	PO	Kraj	Celkem
Jihočeský	450	0	0	2120	0	0	0	2570
Jihomoravský	0	0	0	2120	0	0	0	2120
Karlovarský	0	0	264	1902	0	0	0	2166
Královéhradecký	0	70	236	1978	0	0	0	2284
Liberecký	0	0	0	2060	0	0	0	2060
Moravskoslezský	0	0	0	1855	300	0	300	2455
Olomoucký	0	0	0	2380	0	0	0	2380
Pardubický	0	0	0	2565	0	0	0	2565
Plzeňský	0	0	692	1401	190	0	0	2283
hl. m. Praha	0	0	0	2320	0	0	0	2320
Středočeský	230	100	200	2125	0	0	0	2655
Ústecký	0	0	0	2490	0	0	0	2490
Vysočina	0	0	0	2420	0	0	0	2420
Zlínský	0	0	0	2100	0	0	0	2100
Celkem (v tis. Kč.)	680	170	1392	29836	490	0	300	32 868

Vysvětlivky:

FO, FP	Fyzická osoba, fyzická osoba - podnikající
Obec	Obec a PO zřizovaná obcí
Církev	Církev
NNO	Jiná nezisková organizace (např. občanské sdružení, nadace, o.p.s.)
PO	Podnikatelský subjekt
PS	Politická strana
Kraj	Kraj a PO zřizovaná krajem

Program restaurování movitých kulturních památek 2020

Celková alokace příspěvků podle typu památky a kraje

Kraj	Kazatelna	Křtitelnice	Lavice	Nábytek	Obraz	Oltář	Socha	Tapisérie a textilie	Varhany	Zpovědnice	Ostatní (<i>monstrance, mříže, lustry apod.</i>)	Celkem
Jihočeský	1	0	0	2	2	3	3	0	0	0	0	11
Jihomoravský	0	0	0	0	2	5	1	0	1	0	0	9
Karlovarský	0	0	0	0	1	5	1	0	0	0	0	7
Královéhradecký	1	1	0	0	3	4	0	0	2	0	0	11
Liberecký	2	0	0	0	0	5	1	0	0	0	0	8
Moravskoslezský	1	0	0	1	3	3	1	0	1	0	0	10
Olomoucký	1	0	0	1	4	2	0	0	0	2	1	11
Pardubický	0	0	0	0	1	6	1	0	0	0	4	12
Plzeňský	1	0	0	0	1	8	1	0	0	0	0	11
Praha	2	0	0	0	2	3	1	0	2	0	0	10
Středočeský	1	1	0	1	1	9	0	1	1	0	0	15
Ústecký	1	1	0	0	3	3	0	0	1	0	0	9
Vysočina	0	0	0	0	1	7	1	0	0	0	0	9
Zlínský	0	0	0	0	1	4	2	0	0	0	0	7
Celkem	11	3	0	5	25	67	13	1	8	2	5	140

Program restaurování movitých kulturních památek 2020

kulturní památka: Svitavský velký mechanický betlém, rejstř. č. ÚSKP 105653, Městské muzeum a galerie ve Svitavách, obec Svitavy, okres Svitavy, kraj Pardubický

vlastník: Městské muzeum a galerie ve Svitavách

Svitavský velký mechanický betlém je souborem několika rodinných betlémů ponechaných ve městě po odsunu svitavských Němců. Z těchto menších betlémů byl po roce 1945 sestaven jeden velký mechanický. Je tvořen velkým množstvím polychromovaných dřevěných figur z lipového dřeva a budov. K betlému patří také 5 ks malovaného pozadí městského a vesnického prostředí. Významnou část betléma tvoří mechanické systémy. Nejstarší skupina figur pochází z let 1825-30. V roce 2020 se restaurovaly především soubory architektury (hradeb, měšťanských domů, paláců a hradů), ovcí a figur vyžadujících komplexní restaurování. (Fotografie jsou použity z Restaurátorské zprávy 2020 Šárky a Petra Bergerových akad.

finanční příspěvek za rok 2020: 300 tis. Kč, jedná se o víceletou obnovu, která zatím nebyla dokončena

Stav před restaurováním



V průběhu restaurování



Stav po restaurování



Stav před restaurováním



Pohled dovnitř stavby



Stav po restaurování



Stav před restaurováním



Stav po restaurování

