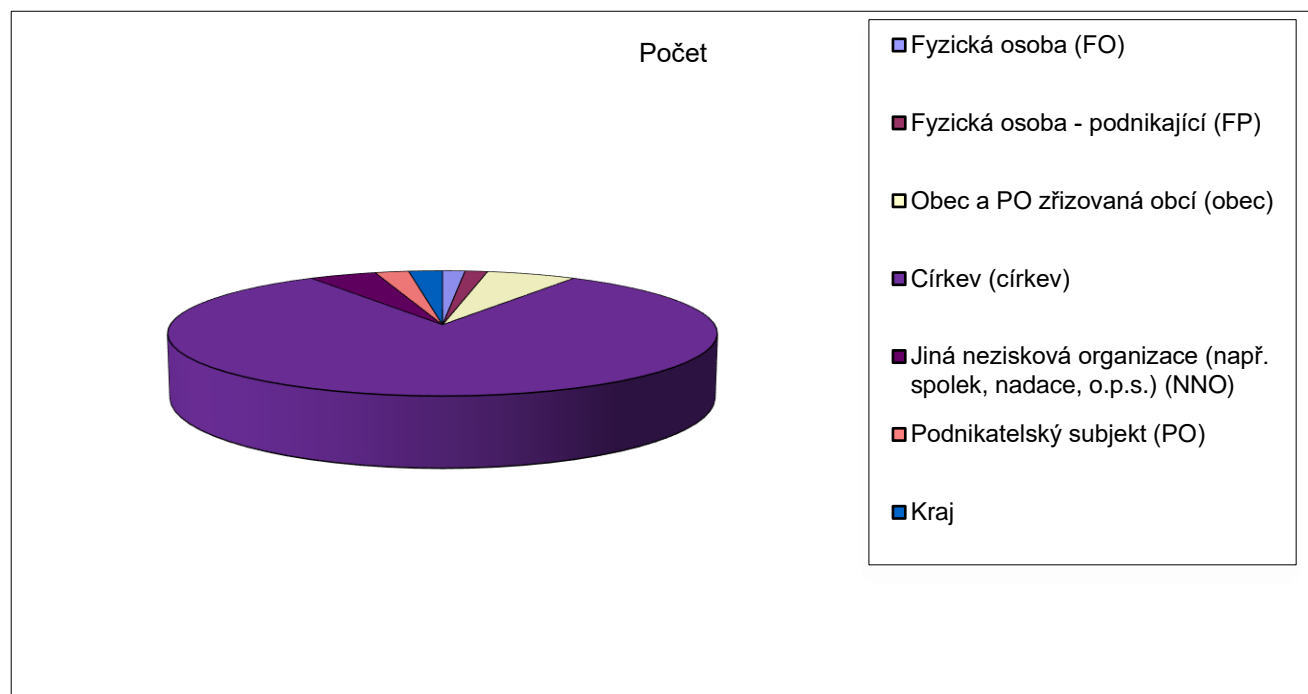


Program restaurování movitých kulturních památek 2023

Příjemci příspěvku dle typu žadatele

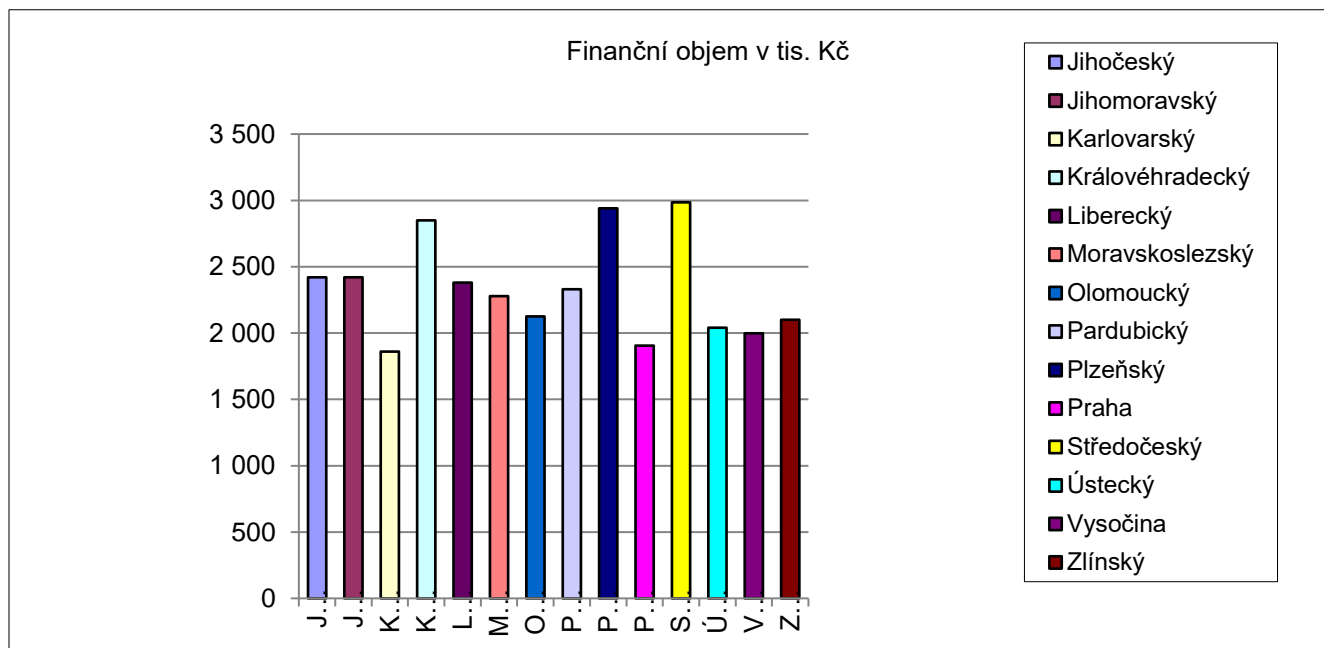
Typ žadatele	Počet
Fyzická osoba (FO)	2
Fyzická osoba - podnikající (FP)	2
Obec a PO zřizovaná obcí (obec)	8
Církev (církve)	109
Jiná nezisková organizace (např. spolek, nadace, o.p.s.) (NNO)	6
Podnikatelský subjekt (PO)	3
Kraj	3
Celkem	133



Program restaurování movitých kulturních památek 2023

Celková alokace příspěvků do jednotlivých krajů

Kraj	Finanční objem v tis. Kč
Jihočeský	2 420
Jihomoravský	2 420
Karlovarský	1 860
Královéhradecký	2 849
Liberecký	2 380
Moravskoslezský	2 278
Olomoucký	2 125
Pardubický	2 330
Plzeňský	2 940
Praha	1 905
Středočeský	2 985
Ústecký	2 040
Vysočina	1 998
Zlínský	2 100
Celkem	32 630



Program restaurování movitých kulturních památek 2023

Rozdělení dle dle typu vlastníků podle jednotlivých krajů

	FO	FP	Obec	Církev	NNO	PO	Kraj	
Jihočeský	0	0	1	10	0	0	0	11
Jihomoravský	1	0	0	9	0	0	0	10
Karlovarský	0	0	2	3	1	0	0	6
Královéhradecký	0	1	2	9	0	1	0	13
Liberecký	0	0	0	8	1	0	0	9
Moravskoslezský	0	0	0	6	1	0	1	8
Olomoucký	0	0	0	8	0	0	0	8
Pardubický	0	0	0	9	0	1	1	11
Plzeňský	0	1	3	7	1	0	0	12
Praha	0	0	0	7	1	0	0	8
Středočeský	1	0	0	11	0	1	1	14
Ústecký	0	0	0	6	1	0	0	7
Vysočina	0	0	0	9	0	0	0	9
Zlínský	0	0	0	7	0	0	0	7
Počet	2	2	8	109	6	3	3	133

Vysvětlivky:

FO, FP	Fyzická osoba, fyzická osoba - podnikající
Obec	Obec a PO zřizovaná obcí
Církev	Církev
NNO	Jiná nezisková organizace (např. spolky, nadace, o.p.s.)
PO	Podnikatelský subjekt
Kraj	Kraj a PO zřizovaná krajem

Program restaurování movitých kulturních památek 2023

Rozdělení dle dle typu vlastníků podle jednotlivých krajů - výše příspěvků v tis. Kč

	FO	FP	Obec	Církev	NNO	PO	Kraj	
Jihočeský	170	0	0	2250	0	0	0	2420
Jihomoravský	300	0	0	2120	0	0	0	2420
Karlovarský	0	0	660	1000	200	0	0	1860
Královéhradecký	0	150	327	2072	0	300	0	2849
Liberecký	0	0	0	2310	70	0	0	2380
Moravskoslezský	0	0	0	1730	270	0	278	2278
Olomoucký	0	0	0	2125	0	0	0	2125
Pardubický	0	0	0	2050	0	110	170	2330
Plzeňský	0	200	720	1720	300	0	0	2940
hl. m. Praha	0	0	0	1705	200	0	0	1905
Středočeský	200	0	0	2335	0	150	300	2985
Ústecký	0	0	0	1740	300	0	0	2040
Vysočina	0	0	0	1998	0	0	0	1998
Zlínský	0	0	0	2100	0	0	0	2100
Výše příspěvků	670	350	1707	27255	1340	560	748	32 630

Vysvětlivky:

FO, FP	Fyzická osoba, fyzická osoba - podnikající
Obec	Obec a PO zřizovaná obcí
Církev	Církev
NNO	Jiná nezisková organizace (např. občanské sdružení, nadace, o.p.s.)
PO	Podnikatelský subjekt
Kraj	Kraj a PO zřizovaná krajem

Program restaurování movitých kulturních památek 2023

Celková alokace příspěvků podle typu památky a kraje

Kraj	Kazatelna	Křtitelnice	Lavice	Nábytek	Obraz	Oltář	Socha	Tapisérie a textilie	Varhany	Zpovědnice	Ostatní (monstrance, mříže, lustry apod.)	
Jihočeský	1	0	0	1	0	4	4	0	0	0	1	11
Jihomoravský	0	0	0	1	0	5	3	0	1	0	0	10
Karlovarský	1	0	0	0	2	3	0	0	0	0	0	6
Královéhradecký	3	0	1	0	2	3	1	0	2	0	1	13
Liberecký	0	0	0	0	0	7	2	0	0	0	0	9
Moravskoslezský	2	0	0	0	1	4	1	0	0	0	0	8
Olomoucký	1	0	0	0	2	4	0	0	0	1	0	8
Pardubický	1	0	0	0	2	5	0	1	0	0	2	11
Plzeňský	0	0	0	0	1	9	1	0	1	0	0	12
Praha	1	0	0	1	2	2	0	0	1	0	1	8
Středočeský	1	0	0	0	1	9	1	0	0	0	2	14
Ústecký	0	1	0	0	2	4	0	0	0	0	0	7
Vysočina	0	0	0	0	0	9	0	0	0	0	0	9
Zlínský	1	0	0	1	2	3	0	0	0	0	0	7
Celkem	12	1	1	4	17	71	13	1	5	1	7	133

Program restaurování movitých kulturních památek 2023

kulturní památka: dřevěné zábradlí kruchty, rejstř. č. ÚSKP 36-3305 (13140/6-999), z kostela sv. Filipa a Jakuba, obec Trhová Kamenice, okres Chrudim, kraj Pardubický

vlastník: Římskokatolická farnost Nasavrky

Rokoková řezbovaná mřížka z kruchty v kostele sv. Filipa a Jakuba v Trhové Kamenici z poslední třetiny 18. st. byla v havarijním stavu, a to jak vlivem dřevokazného hmyzu, tak vlivem stáří a hrozil její rozpad. Levá i pravá část je vyřezávaná prolamovaným dekorem asymetricky tvarovaných rokajů a hřebínků, centrální část je vyšší a je vyplněná mřížkou s dvěma vázami s plamenem. Původní polychromie je technika waschgold, barevně lazurované stříbro a modrá a zelená barevnost. (fotografie jsou převzaty z restaurátorské zprávy)

finanční příspěvek za rok 2023: 130 tis. Kč

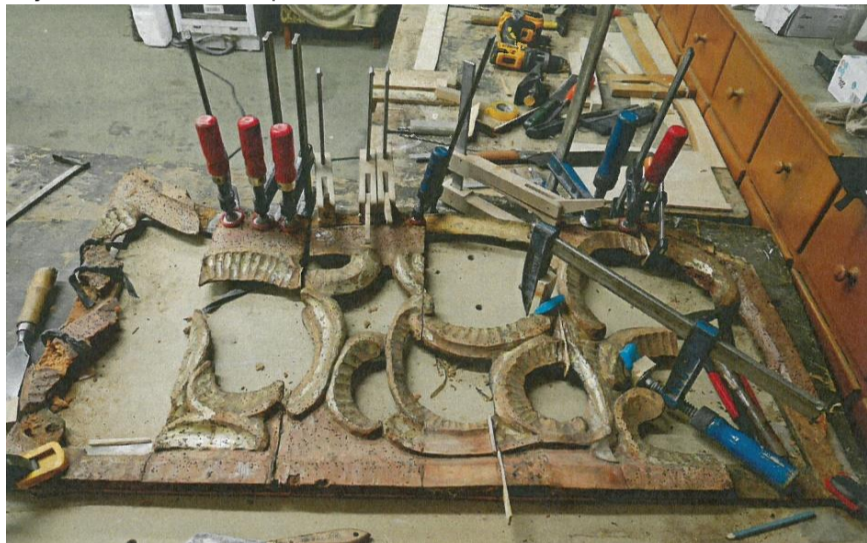
Celkový pohled před restaurováním, levá strana



destruovaná mřížka v průběhu restaurování



zajištění konstrukce, španování



část mřížky po restaurování, před montáží



Celkový pohled po restaurování

