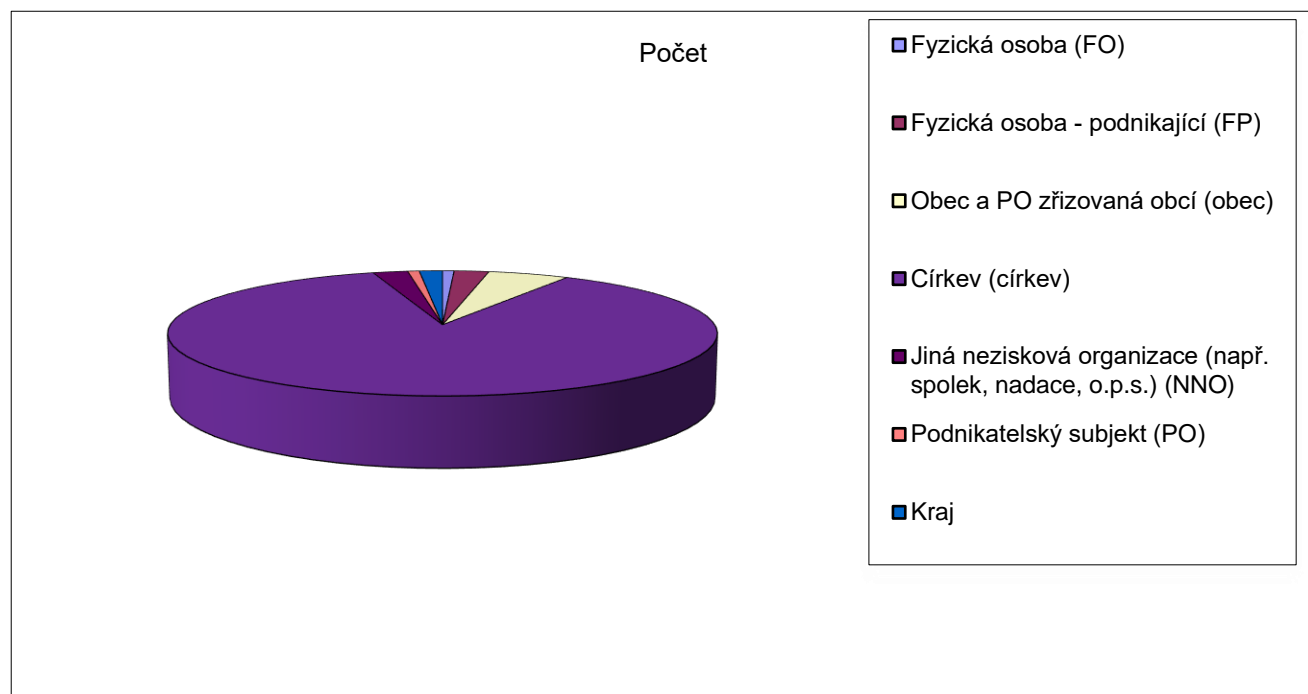


Program restaurování movitých kulturních památek 2025

Příjemci příspěvku dle typu žadatele

Typ žadatele	Počet
Fyzická osoba (FO)	1
Fyzická osoba - podnikající (FP)	3
Obec a PO zřizovaná obcí (obec)	7
Církev (církve)	112
Jiná nezisková organizace (např. spolek, nadace, o.p.s.) (NNO)	3
Podnikatelský subjekt (PO)	1
Kraj	2
Celkem	129

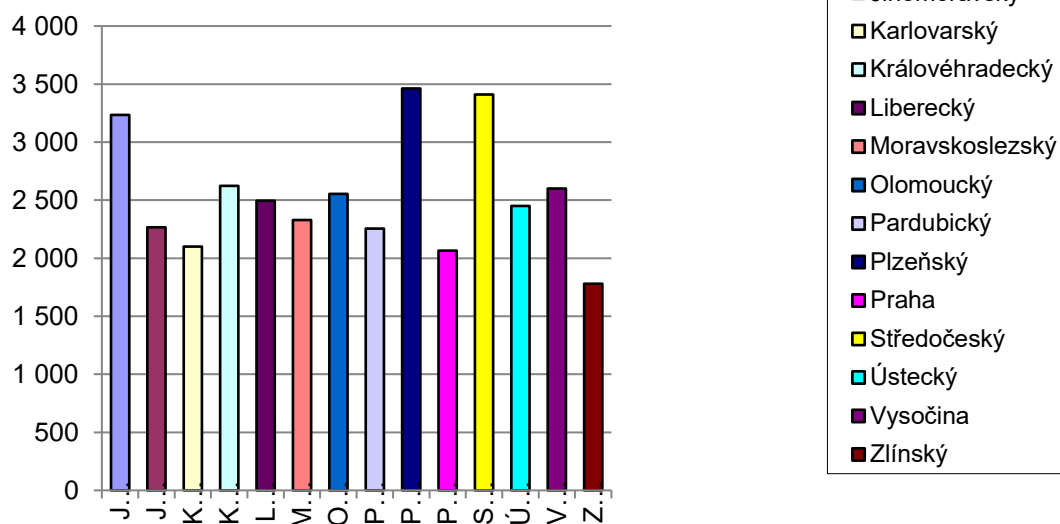


Program restaurování movitých kulturních památek 2025

Celková alokace příspěvků do jednotlivých krajů

Kraj	Finanční objem v tis. Kč
Jihočeský	3 235
Jihomoravský	2 266
Karlovarský	2 100
Královéhradecký	2 623
Liberecký	2 495
Moravskoslezský	2 329
Olomoucký	2 554
Pardubický	2 255
Plzeňský	3 462
Praha	2 065
Středočeský	3 410
Ústecký	2 450
Vysočina	2 600
Zlínský	1 780
Celkem	35 624

Finanční objem v tis. Kč



Program restaurování movitých kulturních památek 2025

Rozdělení dle dle typu vlastníků podle jednotlivých krajů

	FO	FP	Obec	Církev	NNO	PO	Kraj	
Jihočeský	0	1	0	10	0	0	0	11
Jihomoravský	1	0	0	8	0	0	0	9
Karlovarský	0	0	1	4	1	0	1	7
Královéhradecký	0	1	1	9	0	0	0	11
Liberecký	0	0	0	8	0	0	0	8
Moravskoslezský	0	0	1	7	0	0	0	8
Olomoucký	0	0	0	10	0	0	0	10
Pardubický	0	0	0	8	0	0	0	8
Plzeňský	0	1	3	7	1	0	0	12
Praha	0	0	0	8	1	0	0	9
Středočeský	0	0	0	12	0	1	0	13
Ústecký	0	0	0	6	0	0	1	7
Vysočina	0	0	0	9	0	0	0	9
Zlínský	0	0	1	6	0	0	0	7
Počet	1	3	7	112	3	1	2	129

Vysvětlivky:

FO, FP

Fyzická osoba, fyzická osoba - podnikající

Obec

Obec a PO zřizovaná obcí

Církev

Církev

NNO

Nestátní nezisková organizace (např. občanské sdružení, nadace, o.p.s.)

PO

Podnikatelský subjekt

Kraj

Kraj a PO zřizovaná krajem

Program restaurování movitých kulturních památek 2025

Rozdělení dle dle typu vlastníků podle jednotlivých krajů - výše příspěvků v tis. Kč

	FO	FP	Obec	Církev	NNO	PO	Kraj	
Jihočeský	0	400	0	2835	0	0	0	3235
Jihomoravský	193	0	0	2073	0	0	0	2266
Karlovarský	0	0	200	1400	300	0	200	2100
Královéhradecký	0	260	150	2213	0	0	0	2623
Liberecký	0	0	0	2495	0	0	0	2495
Moravskoslezský	0	0	259	2070	0	0	0	2329
Olomoucký	0	0	0	2554	0	0	0	2554
Pardubický	0	0	0	2255	0	0	0	2255
Plzeňský	0	300	872	1980	310	0	0	3462
hl. m. Praha	0	0	0	1965	100	0	0	2065
Středočeský	0	0	0	3210	0	200	0	3410
Ústecký	0	0	0	2050	0	0	400	2450
Vysočina	0	0	0	2600	0	0	0	2600
Zlínský	0	0	85	1695	0	0	0	1780
Výše příspěvků	193	960	1566	31395	710	200	600	35 624

Vysvětlivky:

FO, FP	Fyzická osoba, fyzická osoba - podnikající
Obec	Obec a PO zřizovaná obcí
Církev	Církev
NNO	Nestátní nezisková organizace (např. občanské sdružení, nadace, o.p.s.)
PO	Podnikatelský subjekt
Kraj	Kraj a PO zřizovaná krajem

Program restaurování movitých kulturních památek 2025

Celková alokace příspěvků podle typu památky a kraje

Kraj	Kazatelna	Křtitelnice	Lavice	Nábytek	Obraz	Oltář	Socha	Tapisérie a textilie	Varhany	Zpovědnice	Ostatní (monstrance, lustry apod.)	
Jihočeský	1	0	0	0	2	7	0	0	0	0	1	11
Jihomoravský	1	0	1	0	1	4	2	0	0	0	0	9
Karlovarský	1	0	0	0	1	2	1	0	1	0	1	7
Královéhradecký	2	1	0	0	1	5	1	0	1	0	0	11
Liberecký	0	0	0	0	0	7	1	0	0	0	0	8
Moravskoslezský	1	0	1	0	0	5	1	0	0	0	0	8
Olomoucký	4	0	0	0	2	3	1	0	0	0	0	10
Pardubický	2	0	1	0	0	5	0	0	0	0	0	8
Plzeňský	1	0	0	0	0	11	0	0	0	0	0	12
hl. m. Praha	0	1	1	1	1	3	0	0	1	0	1	9
Středočeský	1	1	0	1	2	7	1	0	0	0	0	13
Ústecký	1	0	0	0	1	5	0	0	0	0	0	7
Vysočina	1	0	0	0	0	8	0	0	0	0	0	9
Zlínský	1	0	1	0	2	2	1	0	0	0	0	7
Celkem	17	3	5	2	13	74	9	0	3	0	3	129

Program restaurování movitých kulturních památek 2025

kulturní památka: lavice, rejstř. č. ÚSKP 65886/38-685, z kostela sv. Jana Křtitele, obec Dolní Lutyně, okres Karviná, kraj Moravskoslezský

vlastník: Římskokatolická farnost Dolní Lutyně

Vyřezávaný soubor lavic je v historizujícím stylu z 2. pol. 19. st. V roce 2025 bylo provedeno restaurování první ze čtyř sekcí lavic. Byla provedena výměna dřevěné podesty, lavice byly rozloženy na jednotlivé části a dle potřeby truhlářsky opaveny a povrch byl očištěn a obnoven. Lavice jsou zdobeny plastickou dřevořezbou včetně kazet s plošnou dekorativní výzdobou. (Fotografie jsou převzaty z rest. zprávy pana Jaroslava Jakubka)

finanční příspěvek za rok 2025: 350 tis. Kč

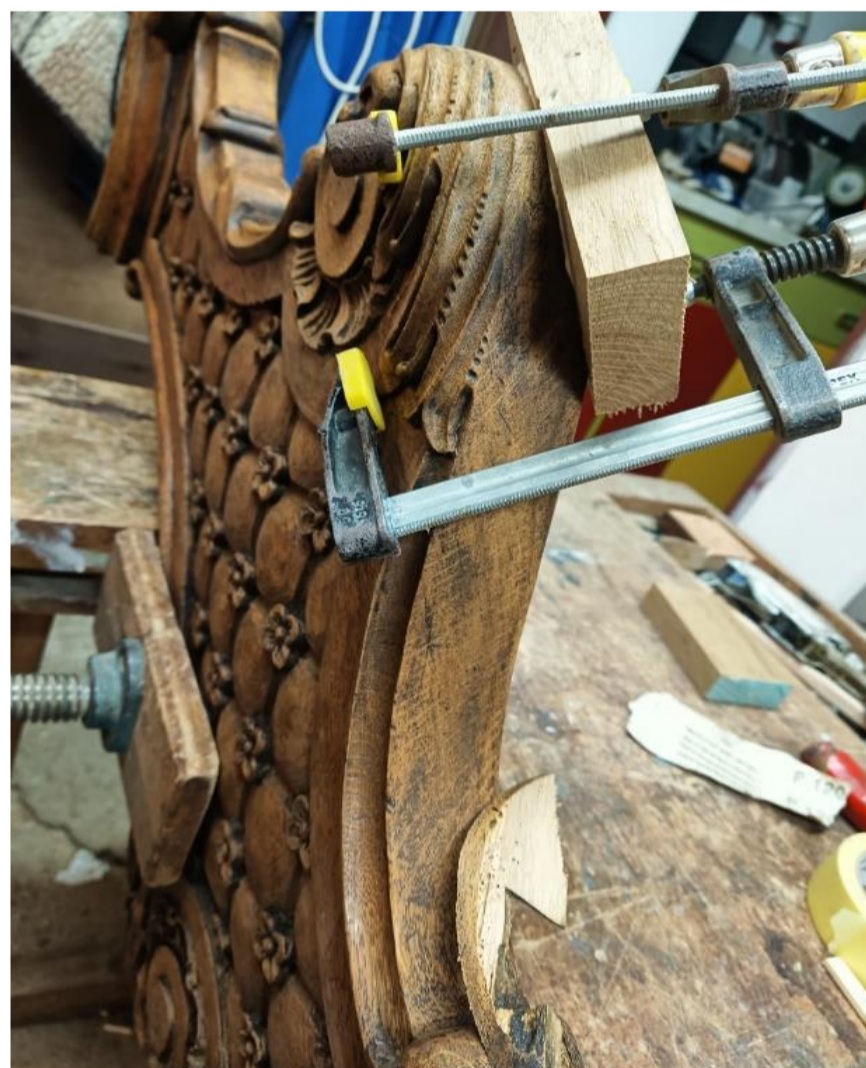
Zadní čelo před obnovou



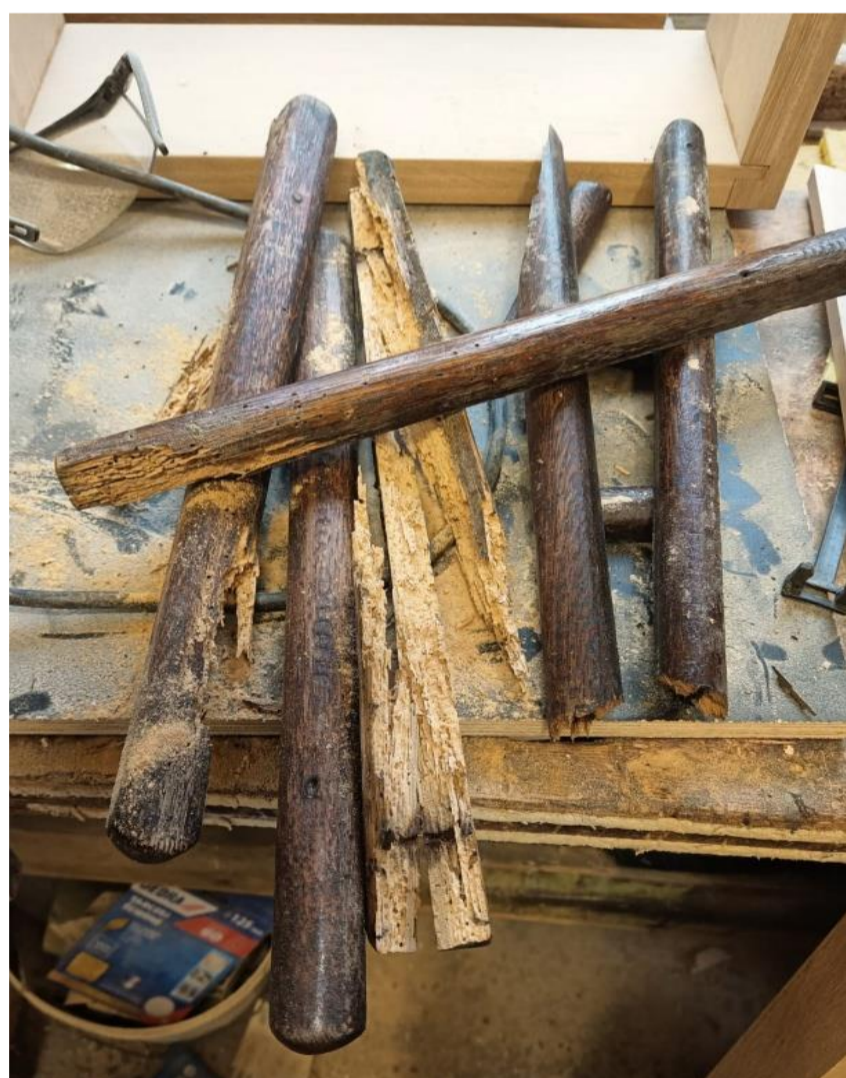
Průběh restaurování



Průběh restaurování



Napadené části červotočem



Zadní čelo po obnově



Zrestaurovaný soubor lavic

