

Vitráž

materiálové hledisko:

- **sklo**
- spojovací profily
- sklářské barvy, sklomalba



Chybná identifikace skel a její důsledky

Průzkum - odbornost a kvalifikace

Sklo

většina historických skel se stále vyrábí

- plný sortiment:
- Lamberts, St. Just, Jaslo,
- zakázková malosériová:
- Floriánova huť, Tomášova huť, Martin Štefánek atd.)
- náhrady skel (např. lehaný float, lehané a malované bucny)

1. stol. př.n.l., vynález sklářské píšťaly

- **foukané**
bucna, měsíční, korunové



rozvinutý válec



18. stol

- **lité a válcované**



1919

- **tažené**



1958 - FLOAT

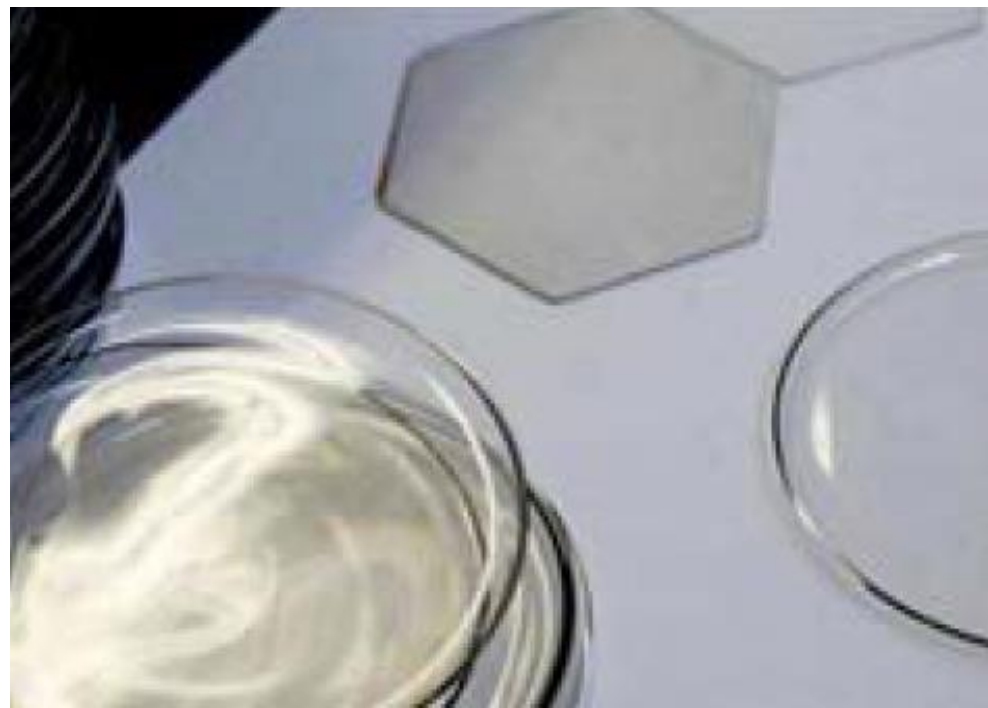
- **BUCNA**

maloformátové “terče”

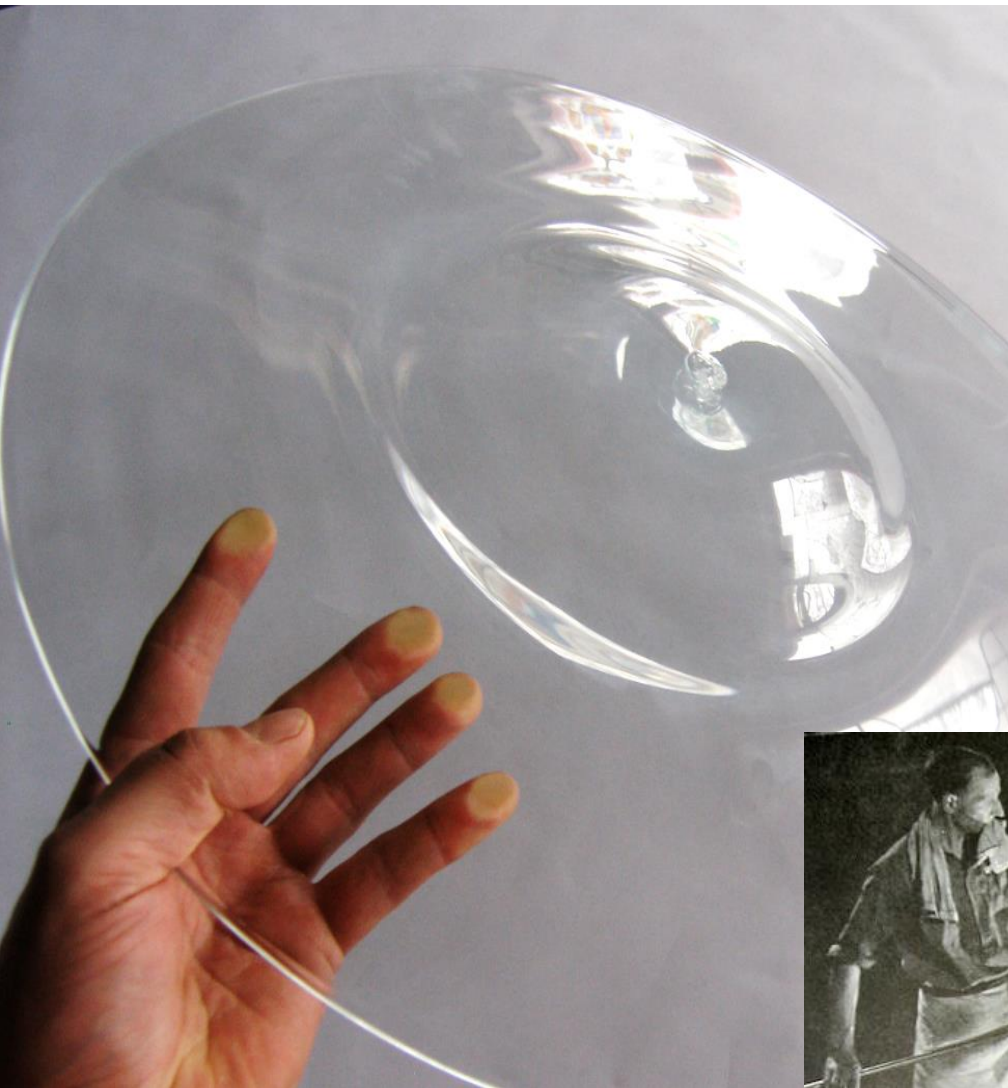


- **MĚSÍČNÍ SKLO**

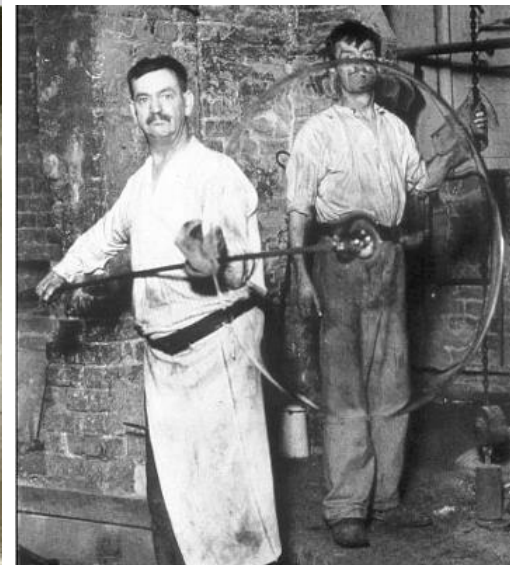
maloformátové "terče"



- **KORUNOVÉ SKLO**



dnes průměr 0,6-0,8m
dříve průměr 1,2-1,4m



- **ROZVINUTÍ FOUKANÉHO VÁLCE**



- **ROZVINUTÍ FOUKANÉHO VÁLCE**



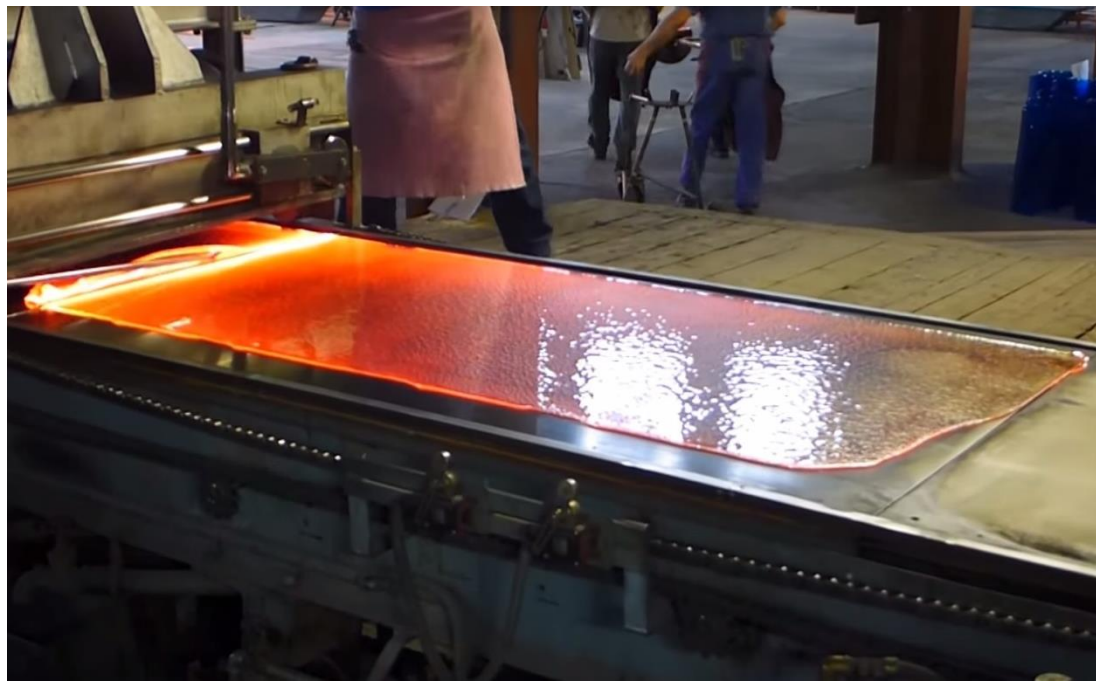
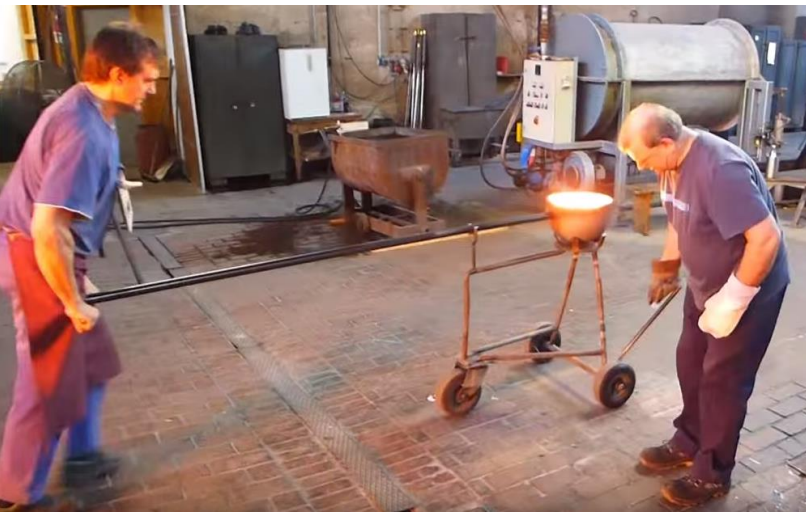
- **ROZVINUTÍ FOUKANÉHO VÁLCE**



- **ROZVINUTÍ FOUKANÉHO VÁLCE**



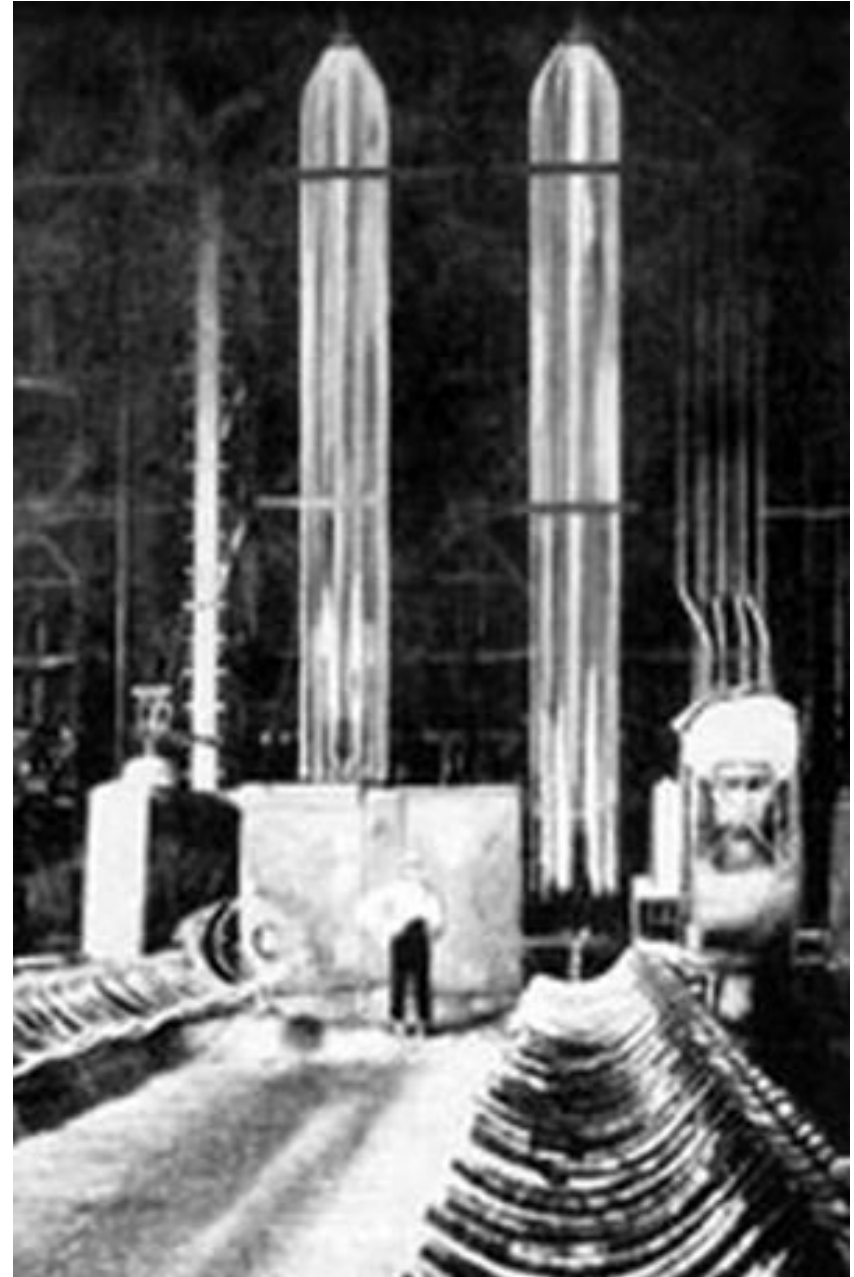
- LITÉ VÁLCOVANÉ SKLO**



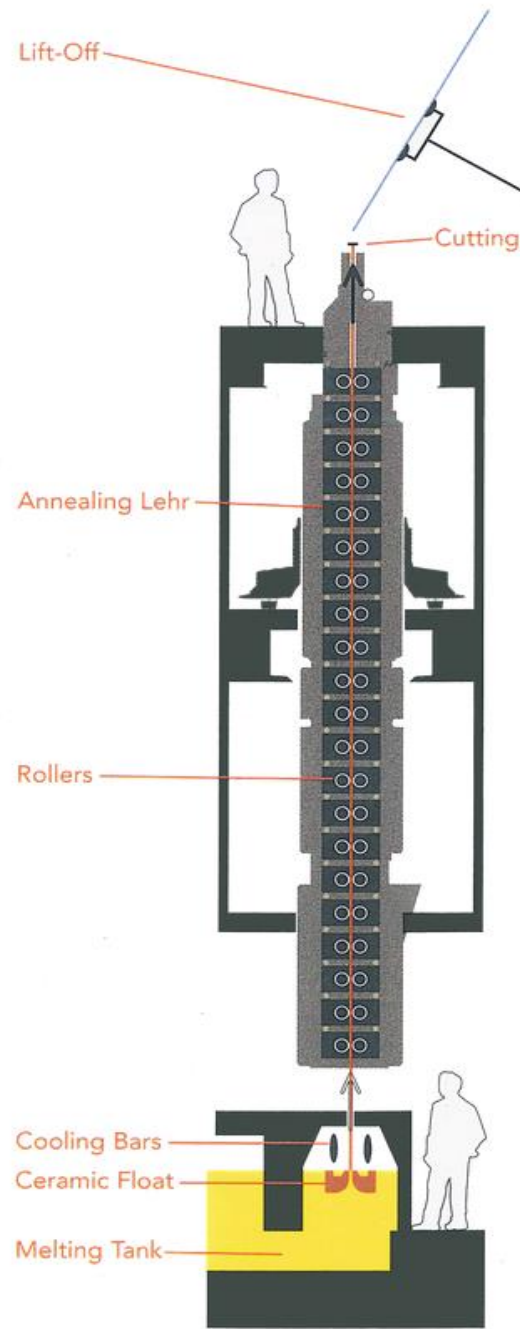
- **LITÉ VÁLCOVANÉ SKLO**



- **STROJNĚ FOUKANÉ SKLO Z VÁLCŮ**

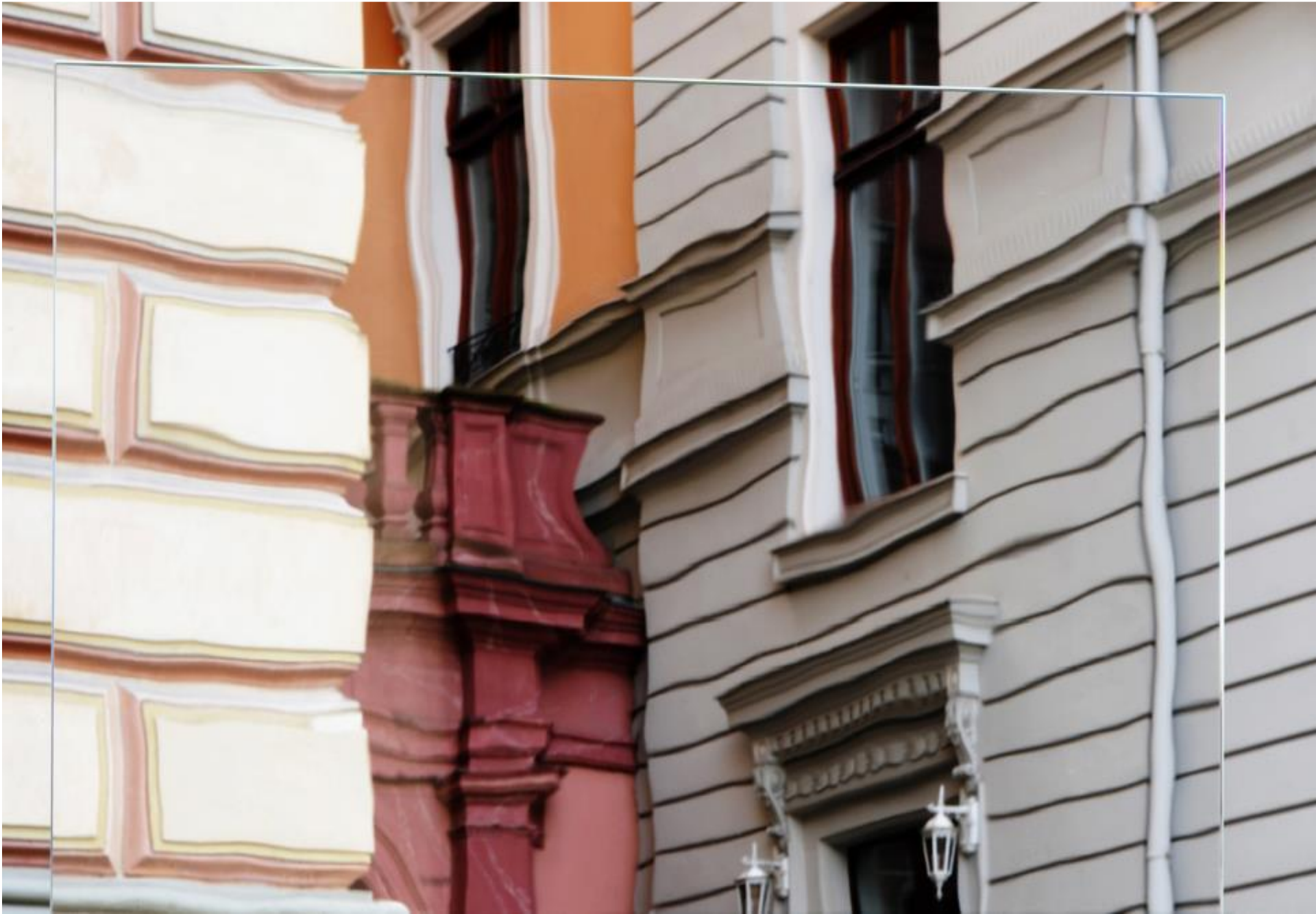


• TAŽENÉ SKLO - FOURCAULT



updraw window-making machine

- **TAŽENÉ SKLO – FOURCAULT – SCHOTT RESTOVER**



1. stol. př.n.l., vynález sklářské píšťaly

- **foukané**
bucna, měsíční, korunové



rozvinutý válec



18. stol

- **lité a válcované**



1919

- **tažené**



1958 - FLOAT

PŘÍKLADY CHYBNÝCH POPISŮ, CITACE:

ANTIK – OBCHODNÍ NÁZEV, MŮŽE BÝT FOUKANÉ I VÁLCOVANÉ, RUČNÍ I STROJOVÁ VÝROBA, ...**VELICE OBECNÉ, DÁVÁ MOŽNOST POUŽÍT NEVHODNÝ MATERIÁL NAPŘ. Z DŮVODU NÍZKÉ CENY**

ANTICKÉ SKLO – ZAVÁDĚJÍCÍ VÝRAZ, NESOUVISÍ S STAROVĚKÝM ŘECKEM
ECHT ANTIK GLAS, NEU ANTIK GLAS, OBCHODNÍ POJMENOVÁNÍ

KATEDRÁL – OZNAČENÍ PRO SKLO S POVRCHOVOU STRUKTUROU, VÁLCOVANÉ
MŮŽE BÝT KUSOVÁ TRADIČNÍ I STROJOVÁ KONTINUÁLNÍ VÝROBA

“ VITRÁŽE V TĚCHTO OKNECH JSOU PŘEVÁŽNĚ TVOŘENÉ Z OŘEZANÝCH ROZTÁČENÝCH TERČÍKŮ **PODOBNÝCH BUCNÁM AVŠAK BEZ ODKLEPLÝCH STOPEK**. TAKOVÝCHTO ŠESTIHRANNÝCH TERČÍKŮ CHYBÍ 170 KUSŮ. JE NA ZVÁŽENÍ, JAKÝ MATERIÁL POUŽÍT NA OPRAVU. STEJNÉ TERČÍKY STOJÍ CCA 200 KČ / KS BEZ DPH. **TO JE NEPOMĚRNĚ DRAHÉ PROTI SNAD POUŽITELNÉMU FLOATU**. JINÉ VARIANTY BY BYLY PATRNĚ VELMI NÁSILNÉ, BYŤ KOLIKRÁT JDE O NAPODOBENINY STARÝCH SKEL “

NEODBORNÝ POPIS I ZÁMĚR...

PŘÍKLADY CHYBNÝCH POPISŮ, CITACE:

“ SKLO **RUČNĚ TAŽENÉ** BAREVNÉ DLE VZORU **ZALITÉ** DO OLOVĚNÝCH PLÁSTVÍ“
JDE O RUČNÍ NEBO STROJOVOU VÝROBU?

“ ZASKLENÍ **ČOČKAMI** S NEPRAVIDELNOU STRUKTUROU SKLA **NAPODOBUJÍCÍHO HISTORICKÝ MATERIÁL** “
JE NEBO NENÍ SKLO PŮVODNÍ?

“ ODBORNÁ OPRAVA ZASKLENÍ SKLEM S **HISTORIZUJÍCÍ STRUKTUROU** “
CO JE HISTORIZUJÍCÍ STRUKTURA?

V PROJEKTU JE UVEDEN TERMÍN **VÁLCOVANÉ SKLO**, KTERÝ JE POPSÁN JAKO SKLO S NEROVNOSTMI ODPOVÍDAJÍCÍ HISTORICKÉMU ZASKLENÍ, TJ. NEROVNOSTI (NIKOLI PŘEHNANÉ) **ODPOVÍDAJÍCÍ PŮVODNÍ TECHNOLOGII VÝROBY TAŽENÉHO SKLA** NA VÁLCÍCH.

VÁLCOVANÉ NEBO TAŽENÉ...ZÁMĚNA POJMŮ, NEZNALOST ČI ZÁMĚR?

OKNA SE ŠESTIHRANY NEBO KOSOČTVERCI Z **VÁLCOVANÉHO HLADKÉHO ČIRÉHO SKLA**.

HLADKÉ MŮŽE BÝT TAŽENÉ ČI FOUKANÉ, VÁLCOVANÉ JE VŽDY SE STRUKTUROU.

RESTAURÁTORSKÝ PRŮZKUM A NÁVRH NA RESTAUROVÁNÍ MÁ OBSAHOVAT:

- **popis a rozsah poškození**
- **stav jednotlivých částí (sklo, profil, dekorace)**
- **související prvky, kotvení (klínky, šrouby, výztuhy, ochranná síť, ventilace, ostění)**
- **druh skla (technologie výroby, struktura, barva)**
- **technikou vitráže (olověný profil, mosaz, tiffany technika)**
- **parametry profilu, způsob cínování**

ZÁVĚR:

- **VYHODNOCENÍ CELKOVÉHO STAVU PROSKLENÍ**
- **NÁVRH DÍLČÍHO NEBO KOMPLEXNÍ ŘEŠENÍ**
- **POUŽITÍ KONKRÉTNÍCH MATERIÁLŮ (SKLO, PROFIL, BARVY...) A TECHNOLOGIÍ**
- **POSTUPY (ČIŠTĚNÍ SKEL, OBNOVY A RETUŠE SKLOMALBY)**

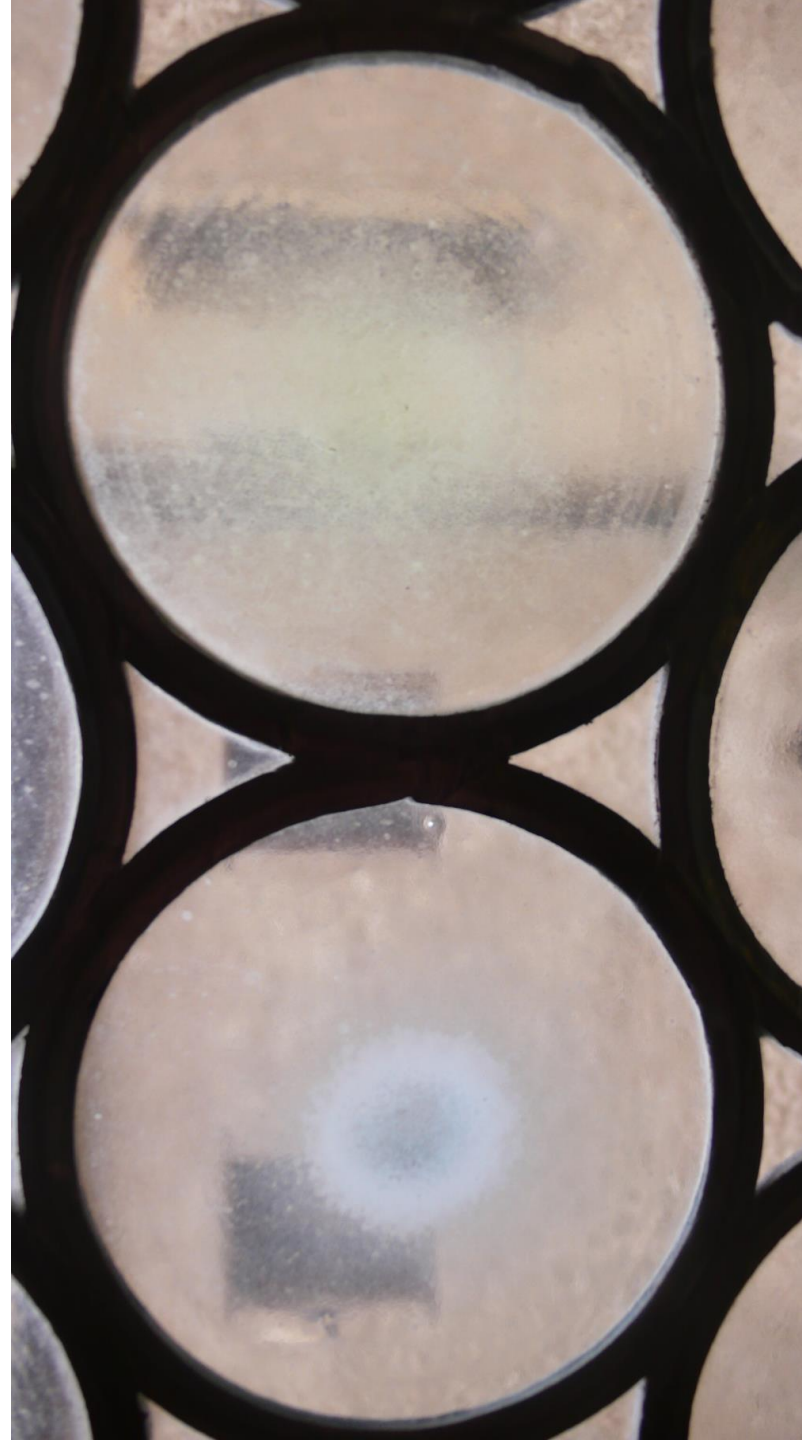
PROBLEMATICKÉ PŘÍKLADY:

BUČNY – MALOVANÉ NAPODOBENINY



PROBLEMATICKÉ PŘÍKLADY:

BUCNY – MALOVANÉ NAPODOBENINY



PROBLEMATICKÉ PŘÍKLADY:
DOPLNĚNÍ LEHANÝM FLOATEM

Původní sklo

Doplněné sklo, lehaný
FLOAT



PROBLEMATICKÉ PŘÍKLADY:
LEHANÝ FLOAT SNAD IMITUJÍCÍ FOUKANÉ SKLO...



PROBLEMATICKÉ PŘÍKLADY:

VITRÁŽE V PRŮZKUMU A PROJEKTU NAVRŽENY POUZE OČISTIT



PROBLEMATICKÉ PŘÍKLADY:

VITRÁŽE V PRŮZKUMU A PROJEKTU NAVRŽENY POUZE OČISTIT...



PROBLEMATICKÉ PŘÍKLADY:

STAV PO RESTAUROVÁNÍ, ZACHOVÁNÍ POŠKOZENÉ OLOVĚNÉ SÍŤE...



PROBLEMATICKÉ PŘÍKLADY:

STAV PO RESTAUROVÁNÍ, ZACHOVÁNÍ POŠKOZENÉ OLOVĚNÉ SÍTĚ...



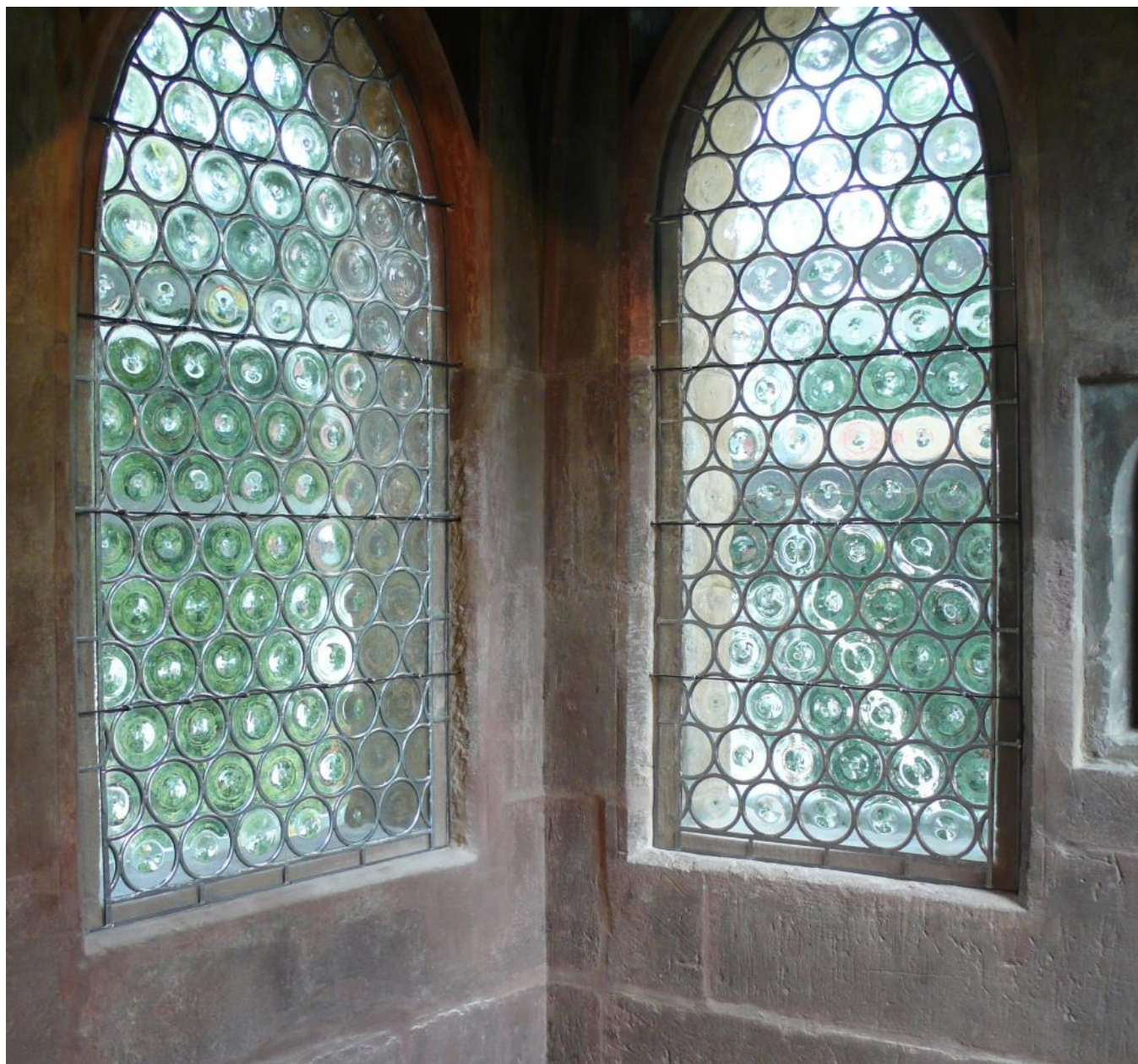
PROBLEMATICKÉ PŘÍKLADY:

STAV PO RESTAUROVÁNÍ, ZACHOVÁNÍ POŠKOZENÉ OLOVĚNÉ SÍTĚ...



PŘÍKLADY UŽITÍ TRADIČNÍCH MATERIÁLŮ:

ROZTOKY, OBNOVENÍ VITRÁŽÍ Z BUCEN



PŘÍKLADY UŽITÍ TRADIČNÍCH MATERIÁLŮ:

LEDNICE, FOUKANÉ SKLO



PŘÍKLADY UŽITÍ TRADIČNÍCH MATERIÁLŮ:

CHEB, OBNOVENÍ VITRÁŽÍ Z MĚSÍČNÍHO SKLA DLE ARCHIVNÍ DOKUMENTACE

