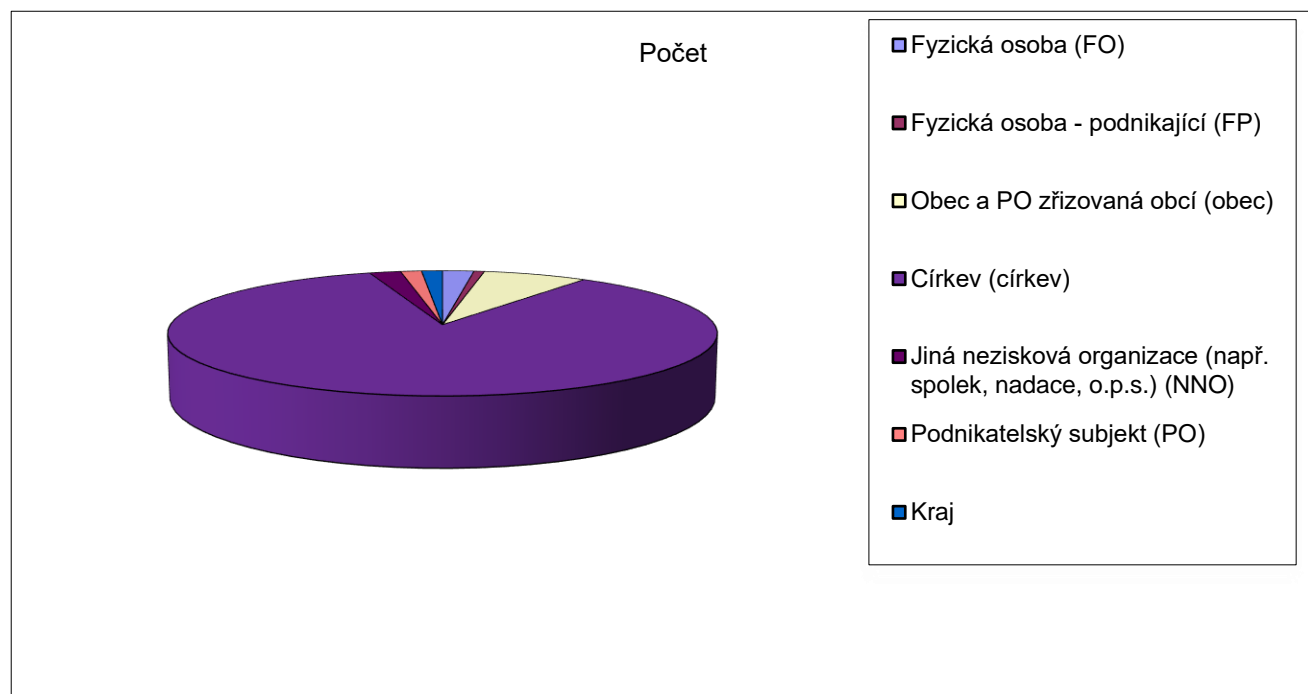


Program restaurování movitých kulturních památek 2022

Příjemci příspěvku dle typu žadatele

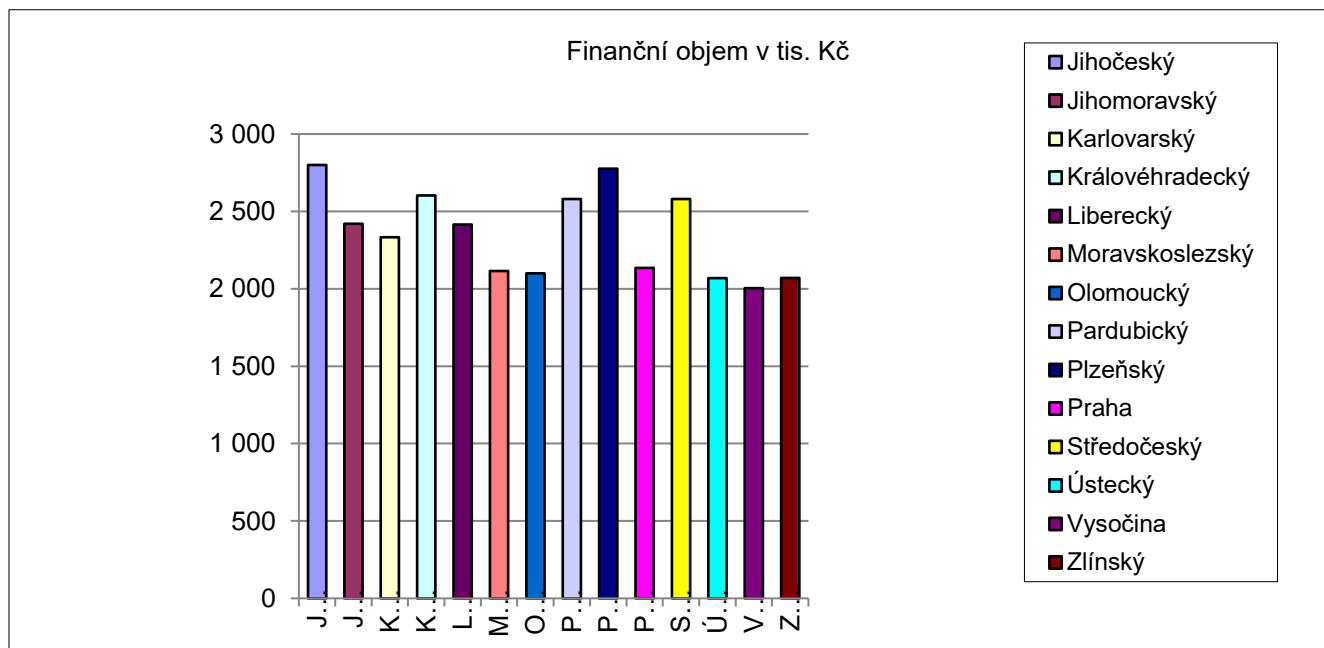
Typ žadatele	Počet
Fyzická osoba (FO)	3
Fyzická osoba - podnikající (FP)	1
Obec a PO zřizovaná obcí (obec)	10
Církev (církve)	122
Jiná nezisková organizace (např. spolek, nadace, o.p.s.) (NNO)	3
Podnikatelský subjekt (PO)	2
Kraj	2
Celkem	143



Program restaurování movitých kulturních památek 2022

Celková alokace příspěvků do jednotlivých krajů

Kraj	Finanční objem v tis. Kč
Jihočeský	2 800
Jihomoravský	2 420
Karlovarský	2 333
Královéhradecký	2 603
Liberecký	2 415
Moravskoslezský	2 115
Olomoucký	2 100
Pardubický	2 580
Plzeňský	2 776
Praha	2 135
Středočeský	2 580
Ústecký	2 069
Vysočina	2 004
Zlínský	2 070
Celkem	33 000



Program restaurování movitých kulturních památek 2022

Rozdělení dle dle typu vlastníků podle jednotlivých krajů

	FO	FP	Obec	Církev	NNO	PO	Kraj	
Jihočeský	1	0	0	9	0	0	0	10
Jihomoravský	1	0	0	8	0	0	0	9
Karlovarský	0	0	2	6	1	0	0	9
Královéhradecký	0	1	3	10	0	1	0	15
Liberecký	0	0	0	9	0	0	0	9
Moravskoslezský	0	0	0	8	1	0	1	10
Olomoucký	0	0	0	10	0	0	0	10
Pardubický	0	0	1	10	0	1	0	12
Plzeňský	0	0	3	8	1	0	0	12
Praha	0	0	0	10	0	0	0	10
Středočeský	1	0	0	10	0	0	1	12
Ústecký	0	0	1	8	0	0	0	9
Vysočina	0	0	0	9	0	0	0	9
Zlínský	0	0	0	7	0	0	0	7
Počet	3	1	10	122	3	2	2	143

Vysvětlivky:

FO, FP	Fyzická osoba, fyzická osoba - podnikající
Obec	Obec a PO zřizovaná obcí
Církev	Církev
NNO	Jiná nezisková organizace (např. spolky, nadace, o.p.s.)
PO	Podnikatelský subjekt
Kraj	Kraj a PO zřizovaná krajem

Program restaurování movitých kulturních památek 2022

Rozdělení dle dle typu vlastníků podle jednotlivých krajů - výše příspěvků v tis. Kč

	FO	FP	Obec	Církev	NNO	PO	Kraj	
Jihočeský	170	0	0	2630	0	0	0	2800
Jihomoravský	300	0	0	2120	0	0	0	2420
Karlovarský	0	0	446	1687	200	0	0	2333
Královéhradecký	0	190	298	1903	0	212	0	2603
Liberecký	0	0	0	2415	0	0	0	2415
Moravskoslezský	0	0	0	1665	270	0	180	2115
Olomoucký	0	0	0	2100	0	0	0	2100
Pardubický	0	0	350	2103	0	127	0	2580
Plzeňský	0	0	576	1840	360	0	0	2776
hl. m. Praha	0	0	0	2135	0	0	0	2135
Středočeský	300	0	0	1980	0	0	300	2580
Ústecký	0	0	179	1890	0	0	0	2069
Vysočina	0	0	0	2004	0	0	0	2004
Zlínský	0	0	0	2070	0	0	0	2070
Výše příspěvků	770	190	1849	28542	830	339	480	33 000

Vysvětlivky:

FO, FP

Fyzická osoba, fyzická osoba - podnikající

Obec

Obec a PO zřizovaná obcí

Církev

Církev

NNO

Jiná nezisková organizace (např. občanské sdružení, nadace, o.p.s.)

PO

Podnikatelský subjekt

Kraj

Kraj a PO zřizovaná krajem

Program restaurování movitých kulturních památek 2022

Celková alokace příspěvků podle typu památky a kraje

Kraj	Kazatelna	Křtitelnice	Lavice	Nábytek	Obraz	Oltář	Socha	Tapisérie a textilie	Varhany	Zpovědnice	Ostatní (monstrance, mříže, lustry apod.)	
Jihočeský	0	0	0	1	0	6	2	0	0	0	1	10
Jihomoravský	0	0	0	1	1	4	1	0	2	0	0	9
Karlovarský	1	1	0	1	1	4	1	0	0	0	0	9
Královéhradecký	1	0	1	0	2	3	3	0	4	0	1	15
Liberecký	0	0	0	0	1	7	1	0	0	0	0	9
Moravskoslezský	2	0	0	1	2	4	1	0	0	0	0	10
Olomoucký	1	0	0	0	4	3	0	0	0	1	1	10
Pardubický	0	0	0	0	1	5	2	1	0	0	3	12
Plzeňský	0	0	0	0	1	9	1	0	1	0	0	12
Praha	3	0	0	0	2	4	0	0	1	0	0	10
Středočeský	2	1	0	0	1	7	0	0	0	0	1	12
Ústecký	1	0	0	0	2	4	0	0	0	0	2	9
Vysočina	0	0	0	0	0	8	0	0	0	0	1	9
Zlínský	0	0	0	1	2	4	0	0	0	0	0	7
Celkem	11	2	1	5	20	72	12	1	8	1	10	143

Program restaurování movitých kulturních památek 2022

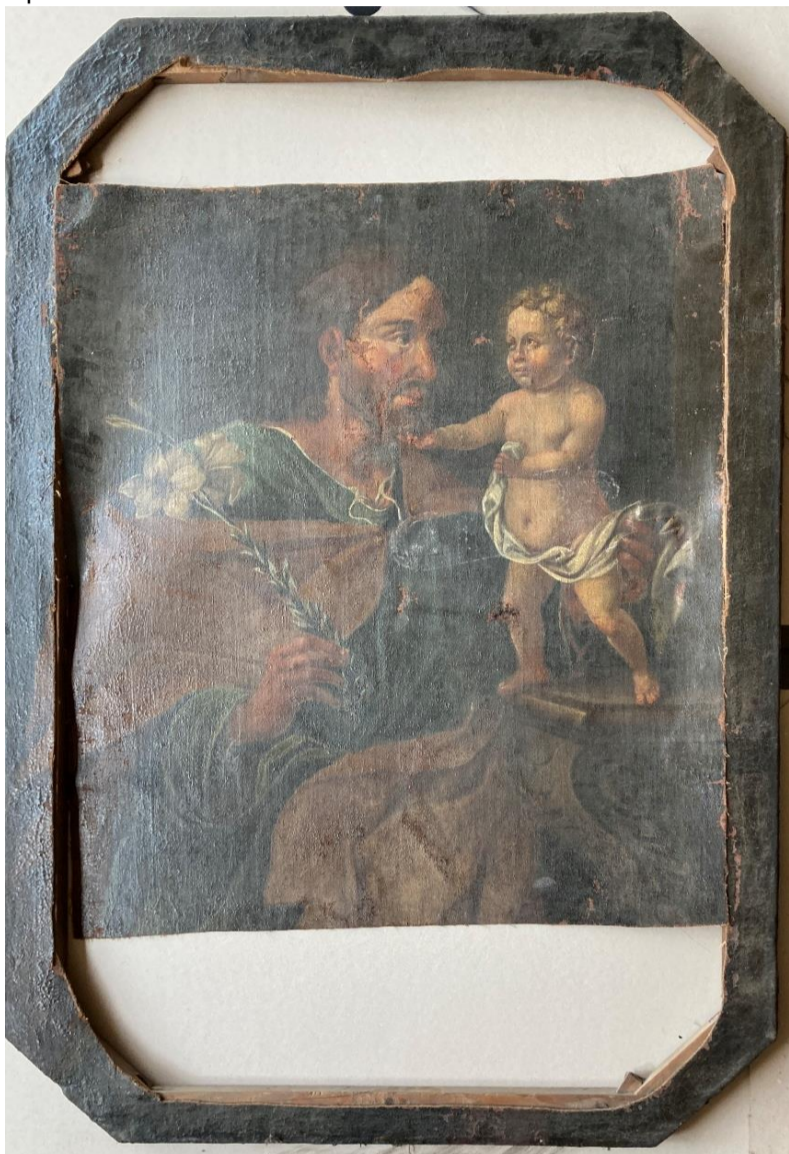
kulturní památka: obraz sv. Josefa, rejstř. č. ÚSKP 54710/33-3950, z mobiliáře kostela Panny Marie Sněžné, obec Praha 1-Nové Město, okres hl. m. Praha, kraj hl. m. Praha

vlastník: Provincie bratří františkánů

Samotný obraz je součástí většího souboru, cyklu 10 obrazů českých zemských patronů, který byl restaurován od roku 2013. Některé obrazy z cyklu (sv. Václav a sv. Ludmila) jsou dokonce připisovány Karlu Škrétovi. Tento obraz pochází z roku 1730 a autor je neznámý, jedná se o olejomalbu na plátně, která je vysoká 143 cm a široká 92 cm. Plátno bylo v minulosti vyříznuto tak, že horní a dolní část obrazu chyběla, sedm z deseti obrazů cyklu mělo vyřezané plátno z napínacího rámu, zřejmě z důvodu pokusu o krádež. Chybějící části obrazu byly rekonstruovány. (Fotografie jsou použity z restaurátorské zprávy pana Mgr. Pavla Blatného, ak. mal.)

finanční příspěvek za rok 2022: 100 tis. Kč

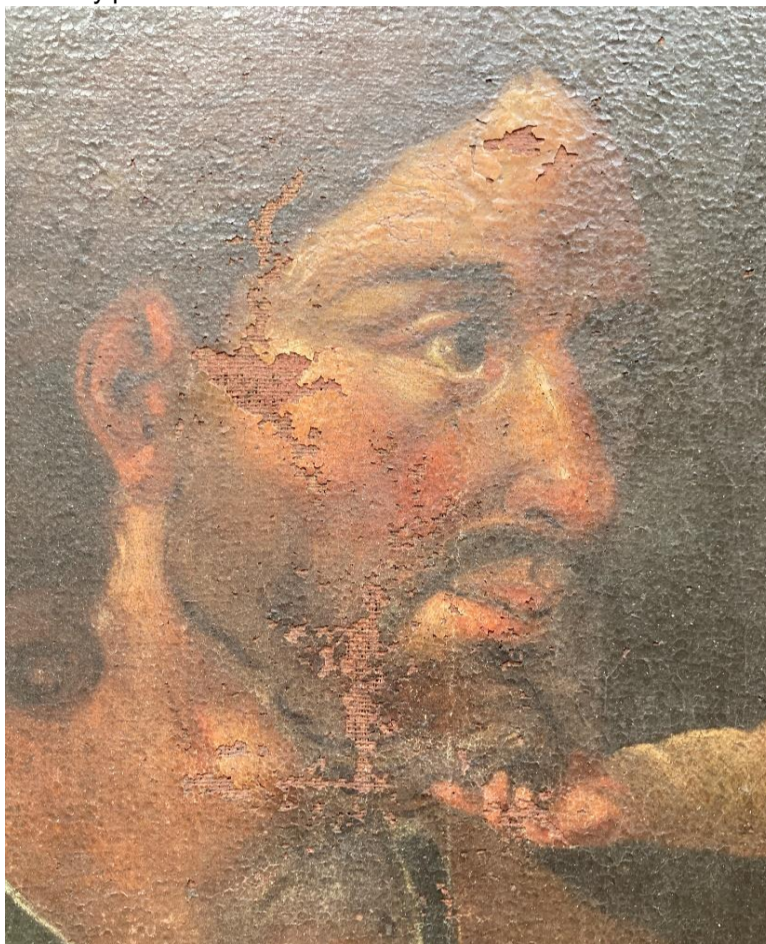
Stav před restaurováním



Stav v průběhu restaurování



Detail malby před restaurováním



Stav po restaurování

